

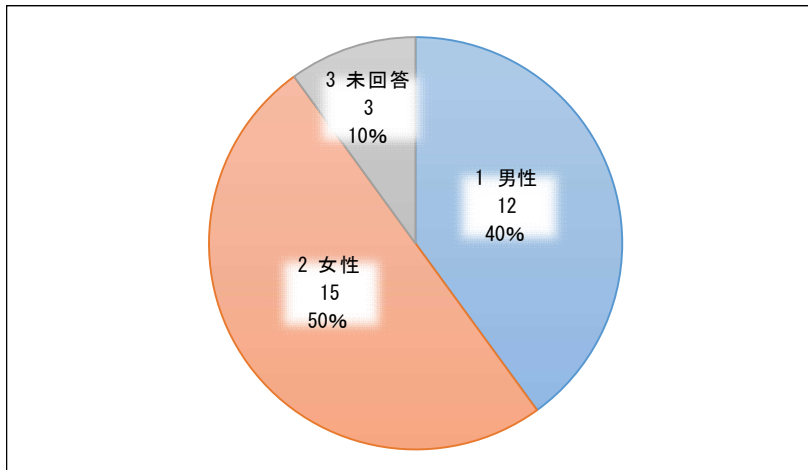
施設名 うすずみ特産販売所

全 件 30件

実施期間 令和3年8月12日(木)ー令和3年8月22日(日)

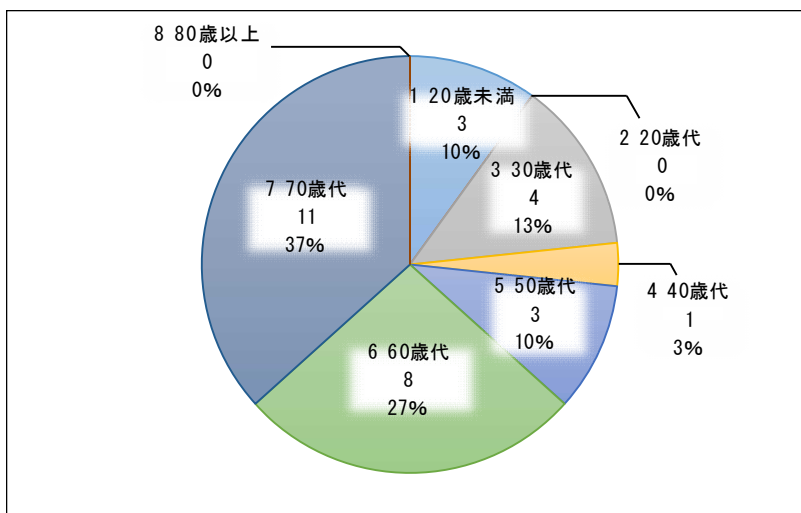
(1) お客様についてお聞かせください。

①性別



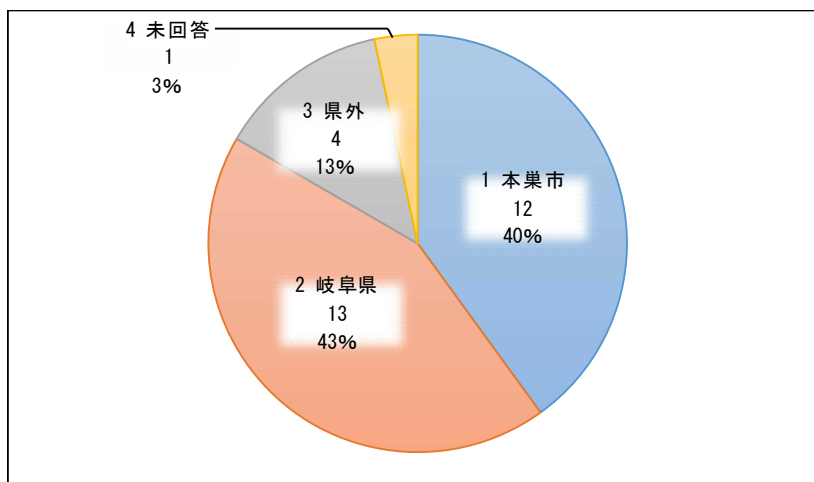
施設利用者の性別は男性が40%、女性が50%を占めております。

②年齢



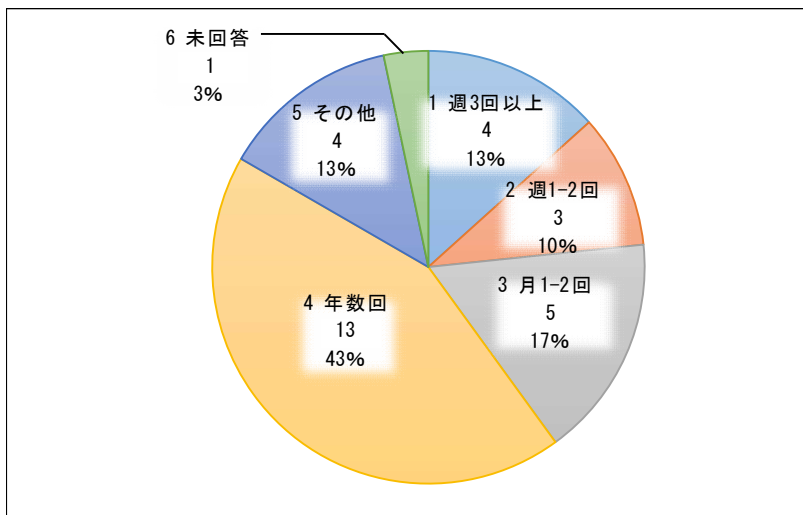
施設利用者の年齢は70歳代が37%で最も多く、次いで60歳代が27%、30歳代が13%を占めております。

③お住まい



利用者の83%が県内在住者で、そのうち市内在住者は40%を占めております。

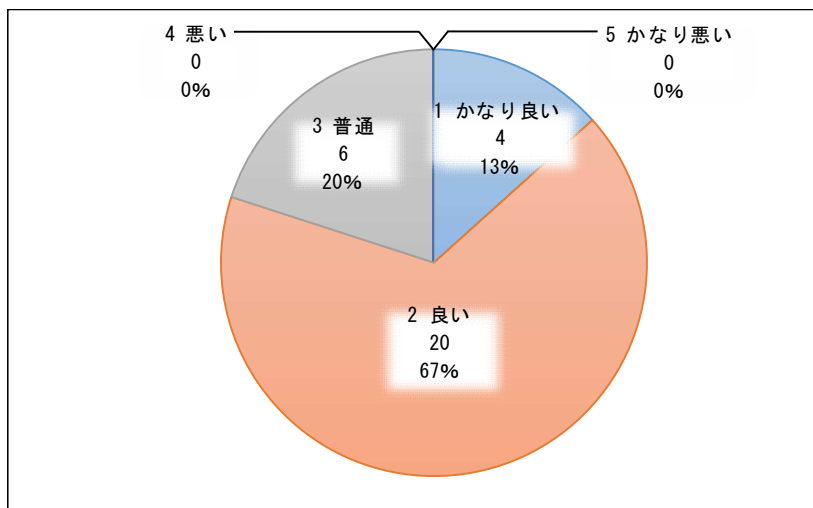
④利用頻度



利用頻度は年数回が43%で最も多く、次いで月1-2回が17%を占めております。

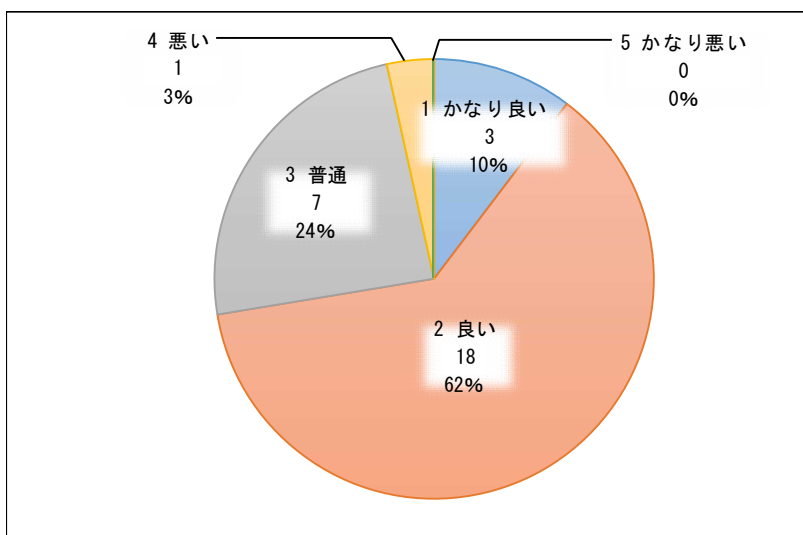
(2) 利用施設についてお聞かせください。

①従業員の接客態度、言葉遣い



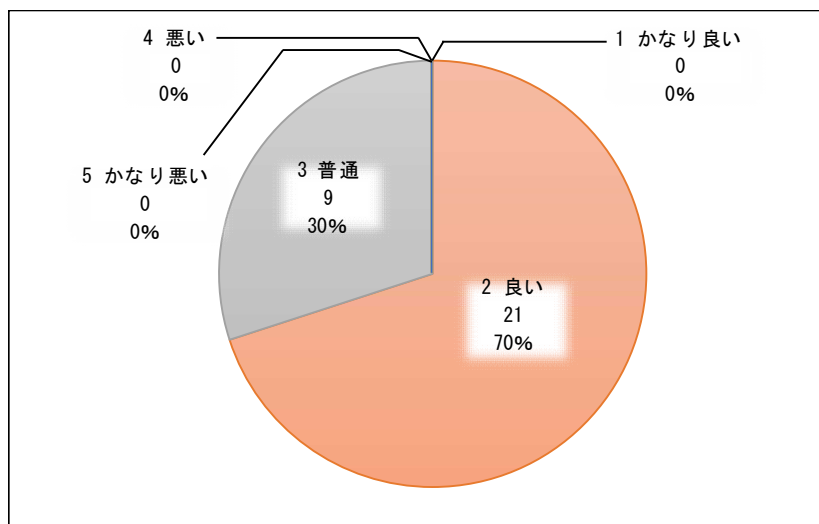
従業員の接客態度及び言葉遣いが良い（「かなり良い」を含む）と回答した利用者は80%を占めております。

②施設の清潔さ



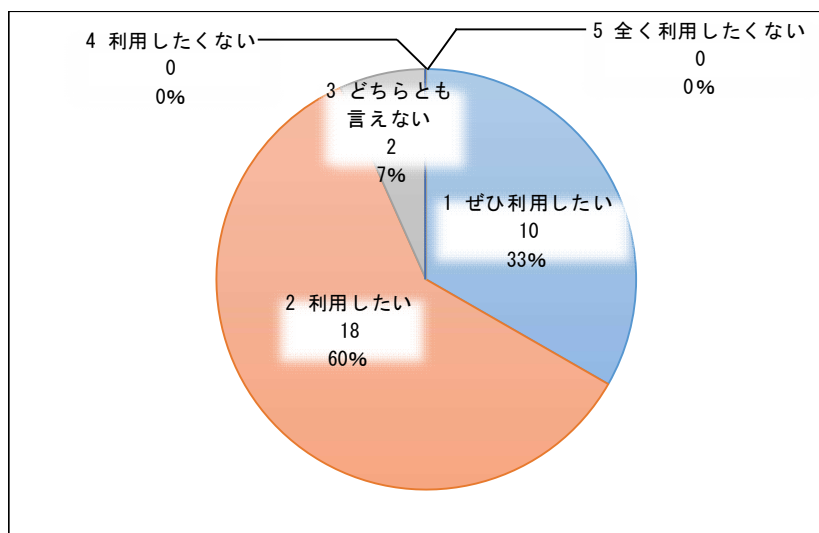
施設の清潔さは良い（「かなり良い」を含む）と回答した利用者は72%を占めております。

③利用者サービス



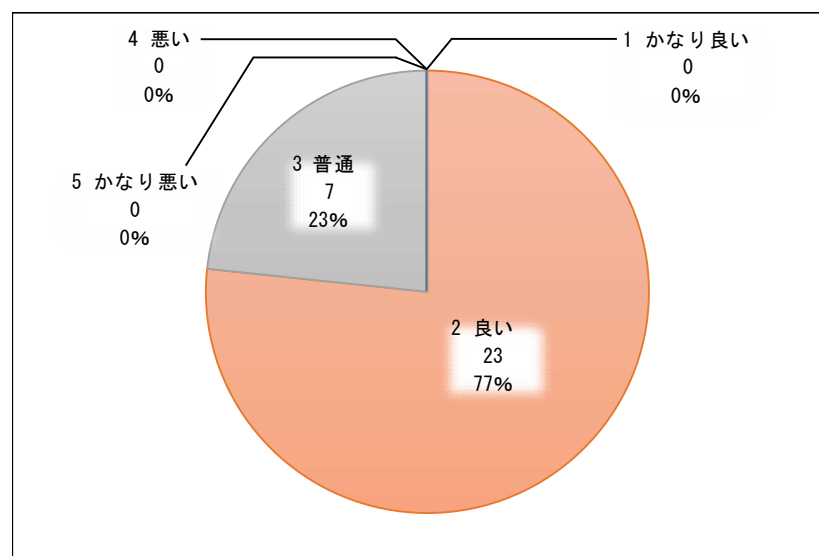
利用者サービスが良いと回答した利用者は70%を占めております。

④またお越しいただけますか



今後も利用したい（「ぜひ利用したい」を含む）と回答した利用者は93%を占めております。

⑤施設の総合的な印象



施設の総合的な印象は良いと回答した利用者は77%を占めております。

(3) その他

- ・五平餅の焼きが足りないと思います。
- ・私は初めて来ましたが、主人は毎週晴れた日にバイクの散歩コースで利用しています。トイレはとても綺麗でした。
- ・温かい接客をして頂きました。ありがとうございました。
- ・遊具が欲しいです。
- ・時々施設の故障がありますが、故障は仕方ないとしても修理を早くやっていただくと有難いです。レストランのメニューをお客さんが訪れたいような内容にしていいただければと思います。