

船来山古墳群一覽表(1999年、2005年の既報告書に準拠しているが、一部平成25年からの再検討により、1999年の報告書と違うところがある)

名称	埋葬施設		埋葬施設				時期	その他
	古墳番号	支群	全長(m)	主体部・石室型式	石室全長(m)	玄室長(m)		
1	Z							
2	Z							
3	Y	20						前方後方墳か
4	Y	20						前方後方墳か
5	W	65	竪穴式石室か				前方後円墳集成皿期、4世紀後半か	前方後円墳、首長墓級
6								5号墳と同一古墳と判明、欠番
7	W							
8	U							
9	U	30	竪穴式石室か					造り出し付円墳
10	Y							
11	W							
12	V	25						前方後円墳
13	P							
14	O北西	13~15	横穴式		-	-		
15	O北西							
16	O北西		横穴式・両袖式、Bb4	6.22	5.2	1.3	船来山編年Ⅲ～Ⅳ期TK43(以下船○期とする)	
17	O							
18	O		横穴式	(0.45)	(0.45)	-	Ⅵ期飛鳥Ⅲ	
19	O	12~13	横穴式・無袖式、Ab4・赤彩(ベンガラ)・棺台施設	6.3	5.3	1.7	船Ⅲ期TK10、追葬船Ⅳ期TK43	盟主的古墳
20	O		横穴式	-	-	-	船Ⅳ期TK43	石室幅約1.5mか
21	O		横穴式	(0.75)	(0.75)	1.2	船Ⅳ期TK43	
22	N	12~13	横穴式・無袖式・竪穴系横口式石室	(3.3)	(2.5)	(1.45)	船Ⅱ期MT15、追葬船Ⅳ期飛鳥Ⅰ	石室からの時期推定、盟主的古墳
23	I							
24	I	(20)	木棺直葬・水銀朱					円墳
25	H							
26	G	43	不明				松河戸Ⅰ	前方後円墳、前方部長18m、同最大幅22m、後円部径約27m前後
27	G	(40)	竪穴式石室か					前・中期古墳
28	G	7~8	横穴式、Bb	(2.7)	2.4	0.9	船Ⅳ期TK43、追葬船Ⅴ期飛鳥Ⅱ	石室からの時期推定
29	G		横穴式・竪穴系横口式石室、Aa・棺台・檼床面にベンガラ	(2.8)	(2.8)	1.8	船Ⅱ期MT15、追葬船Ⅳ～Ⅴ期TK43～飛鳥Ⅰ、船Ⅴ期～Ⅵ期飛鳥Ⅰ～Ⅱ	盟主的古墳
30	G		横穴式、Ba5か・棺台か	(2.85)	(2.85)	1.05	船Ⅳ～Ⅴ期飛鳥Ⅰ	
31	G							
32	K			-	-	-		石無し、古墳の墓坑か
33	K		横穴式・両袖式、Bb	(4.45)	2.95	1.05	船Ⅳ～Ⅵ期飛鳥Ⅰ～Ⅱ	背後に掘割あり、石室からの時期推定
34	K			-	-	-		石無し、古墳の墓坑か
35	N	30	竪穴式石室か					前・中期古墳

36	N	20~25	不明		-	-	-		前・中期古墳
37	J	30	木棺直葬(組合式木棺)・ピンク色の水銀朱 (横穴式)		-	-	-		前・中期古墳
38	J			(0.8)					
39	Q								
40	Q		横穴式、Bb5	(0.9)	(0.9)	0.6			
41	Q		横穴式・竪穴系横口式石室	5.4?	5.4?	1.8?		船Ⅱ～Ⅲ期TK10、追葬船Ⅲ～Ⅳ期TK43、8C	盟主的古墳、床面礫敷き、8Cの平瓶出土
42	U								
43	U								
44	U								
45	W								
46	W								
47	W								
48	W								
49	W								
50	X								
51	X								
52	X								
53	X								
54	Y								
55	Z								
56	Z								古墳ではない可能性
57	O北西		横穴式・竪穴系横口式石室	3.2	(3.2)	(1.35)		船Ⅲ期TK10、追葬船Ⅲ～Ⅳ期TK43	
58	O	17~18	横穴式・両袖式、Bb1	10.5	5.0	1.8		船Ⅳ期 飛鳥Ⅰ	盟主的古墳
59	U								
60	U								
61	W								
62	Z	45	竪穴式石室か						前方後方墳
63	Y								
64	Y	22	竪穴式石室か						前方後方墳
65	Y								
66	Y								
67	X	24×17	竪穴式石室か						方墳
68	V	19~20	竪穴系横口式石室か					5世紀代か	円墳、81号墳より古い可能性
69	V		横穴式石室						
70	G								
71	E		横穴式、Ab5・胴張・棺台・方形土坑	3.7	3.7	1.85		TK47か 尾張1~2型式	
72	P		横穴式	(3.0)	-	-			時期保留
73	M		横穴式・両袖式、Ba2・棺台	6.6	3.8	-		船Ⅳ期飛鳥Ⅰ～Ⅱ	
74	Y								

113	L				(1.3)	1.0				
114	//	横穴式			-	-			船IV～V飛鳥 I	
115	D	横穴式・Bb5・緩やかな開張		(3.5)	(3.5)	1.13			TK46 美濃9型式	
116	E	横穴式・疑似両袖式・Ba2・開張		4.36	2.63	1.05			TK48 美濃10型式	
117	L	横穴式		(1.4)	(1.4)	-			船V期TK209	
118	L	横穴式		(0.6)	(0.6)	(1.1)			船V～VITK217	
119	L	横穴式・Ba5		(2.9)	(2.9)	0.8			追葬船VI期飛鳥Ⅲ～8C美濃須衛Ⅲ期からIV期第2小期	石室築造時期不明
120	L	横穴式・両袖式か、Ba5		(3.45)	(3.45)	1.25			船IV～V飛鳥 I～II	石室からの時期推定
121	L	横穴式・両袖式、Ba2		(4.0)	3.2	1.4			船V期飛鳥 II	
122	N	横穴式・無袖式か・竪穴系横口式石室		(3.5)	(3.5)	-			船II～Ⅲ期TK10	
123	T	竪穴式石室か								前方後円墳か
124	H	9 横穴式・両袖式		(1.35)	(1.35)	1.15			船IV～VI期飛鳥 I～II	背後に掘割有り
125	H	9 横穴式・両袖式		(0.9)	(0.9)	0.95			船V～VI期飛鳥 II、追葬8C	
126	H	横穴式・無袖式、Ba5		(3.3)	(3.3)	1.45			船IV～V期飛鳥 I	
127	H	横穴式、Ba5		(1.95)	(1.95)	0.9			時期不明	
128	H	9～10 横穴式・両袖式、Ba1		6.9	3.7	1.25			船IV～V期飛鳥 I	平たい円隴敷
129	H	(横穴式)		-	-	-			時期不明	
130	H	横穴式		(0.85)	(0.85)	0.6			時期不明	
131	H	横穴式・両袖式、Ba2		(4.45)	3.5	1.35			船V～VI期飛鳥 II、追葬船VI期飛鳥 III	
132	H	横穴式・両袖式		(1.65)	(1.65)	0.85			船VI期飛鳥 III	
133	G	横穴式・両袖式、Bb4		4.2	2.4	1.0				
134	G	8～9 横穴式・両袖式、Ba2		(5.6)	3.2	1.0			船IV～V期飛鳥 I、追葬船VII期飛鳥 IV	
135	H	横穴式・両袖式、Ba3		(4.5)	3.3	1.1			船IV～V期飛鳥 I	
136	H	横穴式		(2.4)	(2.4)	1.15			船IV～V期飛鳥 I	
137	N	横穴式		(1.1)	(1.1)	1.3?			船Ⅲ期～IV期TK43	
138	N	(横穴式)石なし		-	-	-			船V期飛鳥 II以降	
139	N	横穴式・棺台		(2.65)	(2.65)	-			船V期飛鳥 II以降	
140	N	横穴式・無袖式・竪穴系横口式石室		(5.1)	(5.1)	1.7?			船II期MT15、追葬船IV期飛鳥 I	盟主的古墳
141	N	横穴式		-	-	-			船IV期TK209、追葬船VI期飛鳥 III	
142	N	横穴式・竪穴系横口式石室か、Ab5・棺台・竪穴墓坑		6.2	5.1	2.2			船IV期TK43、追葬飛鳥 I	石室からの時期推定
143	N	横穴式・両袖式か、Ba		(6.3)	3.5?	1.45			船IV期飛鳥 I～II	石室からの時期推定
144	N	(横穴式)石なし		-	-	-				
145	M	横穴式・竪穴系横口式石室、A・棺台施設		(3.6)	(3.6)	2.3?			船I期TK47、追葬船II期MT15、Ⅲ期TK10、Ⅳ～Ⅴ期TK43、Ⅵ～Ⅶ期飛鳥 II、Ⅷ期飛鳥 IV	
146	O	横穴式・両袖式、Ba1		7.5	3.5	1.3			船IV期飛鳥 I	
147	O	横穴式・両袖式、Bb4		(6.0)	3.2	1.3			船VI～Ⅷ期飛鳥 II～Ⅲ	
148	O	横穴式、Ba3		6.2	5.0	1.5			船Ⅲ期～IV期TK43	
149	O	横穴式・棺台・両袖式、Ba5		(2.5)	(2.5)	1.2			船VII期飛鳥 IV	
150	O	13～14 横穴式・竪穴系横口式石室・水鏡朱		(2.6)	(2.6)	-			船Ⅲ期TK10～TK43	
151	O	横穴式・無袖式か、Ab4		4.0	4.0	1.3			船Ⅲ期TK10、追葬船IV～V期飛鳥 I	盟主的古墳

152	O		横穴式・竪穴系横口式石室、A		(4.0)	(3.4)	1.3	船Ⅲ期TK10～TK43	石無し、古墳の痕跡か
153	H		横穴式			-	-	船Ⅲ～Ⅳ期TK43	素掘羨道つき、盟主的古墳
154	H		横穴式・竪穴系横口式石室、Ab5・組合式石棺(チャート)		(3.2)	(3.2)	2.3	船Ⅱ期TK10、追葬船Ⅲ～Ⅳ期TK43	石室からの時期推定
155	I		横穴式・両袖式、Bb5		(2.15)	(2.15)	0.85	船Ⅳ～Ⅴ期飛鳥Ⅰ	盟主的古墳
156	I		横穴式・両袖式、Bb1		9.9	3.6	1.7	船Ⅳ～Ⅴ期飛鳥Ⅰ	
157	I		横穴式・両袖式、Ba2・棺台		(3.3)	2.5	0.95	船Ⅴ～Ⅵ期飛鳥Ⅱ	
158	I		横穴式・両袖式、Ba5		(3.05)	(2.0)	0.9	船Ⅴ～Ⅵ期飛鳥Ⅱ	
159	I		横穴式・両袖式		(2.15)	(2.15)	1.07	船Ⅴ～Ⅵ期飛鳥Ⅱ	石室からの時期推定
160	O	9～10	横穴式・無袖式、Bb4		(7.14)	4.7	1.45	船Ⅲ～Ⅳ期TK43	天井石2枚残る
161	O								
162	O		横穴式		(1.1)	(1.1)	-		
163	O		横穴式、Ba5		(2.3)	(2.3)	0.75		
164	O		横穴式		(3.6)	(3.6)	1.7	船Ⅳ～Ⅴ期飛鳥Ⅰ	
165	N		横穴式・棺台・両袖式		(2.0)	(2.0)	1.4	船Ⅳ期飛鳥Ⅰ～Ⅱ	石室からの時期推定
166	O	11～12	横穴式・左片袖式、Ab5・竪穴墓坑・棺台施設		4.6	4.0	2.05	船Ⅳ～Ⅴ期TK43～飛鳥Ⅰ、追葬船Ⅵ～Ⅶ期飛鳥Ⅲ	石室からの時期推定
167	G	8～9	横穴式・無袖式、Ba5か		(1.7)	(1.7)	0.9	船Ⅴ～Ⅵ期飛鳥Ⅱ、追葬船Ⅳ期飛鳥Ⅳ	石室からの時期推定
168	G		横穴式・両袖式、Ba1		8.3	3.3	1.33	船Ⅳ～Ⅴ期飛鳥Ⅰ、追葬船Ⅵ～Ⅶ期飛鳥Ⅲ	石室からの時期推定
169	G		横穴式・竪穴系横口式石室、Ab5		4.1	3.3	1.8	船Ⅱ期MT15、追葬船Ⅲ～Ⅳ期TK43	外護列石
170	G	7～9	横穴式・両袖式、Ba2		7.64	3.8	1.08	船Ⅴ～Ⅵ期飛鳥Ⅱ、追葬船Ⅶ期飛鳥Ⅳ	石室からの時期推定
171	H		横穴式・両袖式、Ba3		6.0	2.8	0.85	船Ⅴ～Ⅵ期飛鳥Ⅱ	排水溝、外護列石、長径9m短径7mの楕円形
172	J		横穴式		(1.7)	(1.7)	-	船Ⅳ～Ⅴ期飛鳥Ⅰ	
173	M		横穴式・竪穴系横口式石室		(4.1)	(4.1)	1.4	船Ⅱ～Ⅲ期TK10	
174	M		横穴式・両袖式、Ba1		(6.3)	3.8	1.45	船Ⅲ～Ⅳ期TK43	
175	M		横穴式、Ba5		-	-	-	船Ⅱ期以降6C以降	石無し、墳丘なし
176	M		横穴式・棺台		(1.75)	(1.75)	1.3	船Ⅲ～Ⅳ期TK43、追葬船Ⅶ期飛鳥Ⅳ	
177	M		横穴式、Ab5・組合式石棺・棺台・竪穴墓坑		(3.3)	(3.3)	1.3	船Ⅲ～Ⅳ期TK43	
178	M		横穴式、Ab5		4.5	4.0	1.5	船Ⅲ～Ⅳ期TK43	
179	M		竪穴墓坑		-	-	-	船Ⅴ～Ⅵ期飛鳥Ⅱ	石無し、墳丘なし
180	M				-	-	-	船Ⅲ～Ⅳ期TK43	石無し、墳丘なし
181	L				-	-	-		石無し、古墳か不明
182	L		横穴式・両袖式		(1.6)	(1.6)	0.9		
183	K		横穴式		(5.7)	-	-	船Ⅴ～Ⅵ期飛鳥Ⅱ	床面礫敷
184	R		横穴式、Ab4		(3.05)	(3.05)	1.3	不明	
185	R		横穴式		-	-	-	不明	
186	R		横穴式・両袖式、Ba5		(2.35)	(2.35)	1.0	船Ⅴ～Ⅵ期飛鳥Ⅱ、追葬船Ⅳ期飛鳥Ⅳ	石室からの時期推定
187	R		横穴式・両袖式、Ba3		(4.6)	2.8	0.95	船Ⅴ～Ⅵ期飛鳥Ⅱ	石室からの時期推定
188	R		横穴式・両袖式、Ba3・棺台		(3.75)	2.4	0.85	船Ⅴ～Ⅵ期飛鳥Ⅱ	石室からの時期推定
189	Q		横穴式・両袖式、Ba2		4.3	2.7	1.23	船Ⅴ～Ⅵ期飛鳥Ⅱ	長い排水溝あり
190	Q		横穴式・無袖式、Ba5		(2.45)	2.2	0.75	船Ⅳ～Ⅴ期飛鳥Ⅰ、追葬船Ⅵ～Ⅶ期飛鳥Ⅳ	

191	Q	9~10	横穴式・無袖式、Ba5	(2.95)	(2.95)	1.2	船Ⅶ期飛鳥Ⅳ	掘割あり
192	Q		横穴式	-	-	-	船Ⅴ～Ⅵ期飛鳥Ⅱ	
193	Q		横穴式	(2.0)	(2.0)	0.75		
194	Q			-	-	-		古墳ではない可能性、竪穴状土坑か
195	Q		横穴式、Ba5	(1.15)	(1.15)	0.7	時期不明	
196	Q		(横穴式)	-	-	-		
197	I		横穴式・両袖式、Bb5	(2.0)	(2.0)	(0.8)	船Ⅴ～Ⅵ期飛鳥Ⅱ	
198	H		横穴式・両袖式、Ba2	(6.8)	3.1	1.4	船Ⅳ期～Ⅴ期飛鳥Ⅰ	
199	G		横穴式・両袖式、Ba3	5.35	3.1	1.0	船Ⅴ～Ⅵ期飛鳥Ⅱ、追葬7C後半、K-90	墓道
200	G		横穴式・両袖式、Bb4	(5.05)	3.1	1.2	船Ⅳ～Ⅴ期飛鳥Ⅰ、追葬船Ⅵ～Ⅶ期飛鳥Ⅳ	排水溝
201	G		横穴式、B	(3.8)	1.9?	0.7		
202	G		横穴式・両袖式、Ba5	(2.8)	(2.8)	0.8	船Ⅴ～Ⅵ期飛鳥Ⅱ	石室からの時期推定
203	G	5~6	横穴式・両袖式、Bb5・棺台	(3.05)	1.7	0.8	船Ⅴ～Ⅵ期飛鳥Ⅱ	掘切あり
204	G		横穴式・両袖式、Bb5	(2.6)	(2.6)	0.85	船Ⅴ～Ⅵ期飛鳥Ⅱ	石室からの時期推定
205	G		横穴式・両袖式、Ba3	(3.35)	2.3	0.75	船Ⅴ～Ⅵ期飛鳥Ⅱ	坂道になる羨道
206	G		(横穴式)	-	-	-		石無しだが古墳か
207	G		横穴式・両袖式、Bb4	6.45	2.4	1.0	船Ⅳ～Ⅴ期飛鳥Ⅰ、追葬船Ⅵ～Ⅶ期飛鳥Ⅲ～Ⅳ	石室からの時期推定、複室構造か
208	G		横穴式・両袖式、Ba5	(2.25)	-	0.87	船Ⅴ～Ⅵ期飛鳥Ⅱ	石室からの時期推定
209	G		横穴式・両袖式、Ba3・棺台	4.9	3.1	1.0	船Ⅴ～Ⅵ期飛鳥Ⅱ	石室からの時期推定外護列石
210	G		横穴式・両袖式、Ba3・棺台	(2.8)	2.0	0.7	船Ⅴ～Ⅵ期飛鳥Ⅱ	石室からの時期推定
211	G		横穴式・両袖式、Ba5	(2.4)	(2.4)	0.9	船Ⅴ～Ⅵ期飛鳥Ⅱ	石室からの時期推定
212	G		横穴式・両袖式、Bb4	2.0	1.7	0.5	船Ⅳ期～Ⅴ期飛鳥Ⅰ	石室から時期推定、河原石で石室構築
213	G		横穴式・両袖式、Bb4	(4.5)	3.0	1.07	船Ⅳ期～Ⅴ期飛鳥Ⅰ	石室からの時期推定
214	G	10~10.5	横穴式・両袖式	(1.6)	(1.6)	1.0	船Ⅴ～Ⅵ期飛鳥Ⅱ	石室からの時期推定、掘切あり
215	G		横穴式・両袖式、Ba2	(8.5)	(3.9)	1.55	船Ⅳ期～Ⅴ期飛鳥Ⅰ	石室からの時期推定、石組みの排水溝
216	K		横穴式、Ba5	(3.4)	(3.4)	1.25	時期不明	床面礫敷
217	K		横穴式・両袖式、Ba5	(3.6)	(3.6)	1.32	船Ⅴ～Ⅵ期飛鳥Ⅱ	
218	K		横穴式	(2.2)	(2.2)	1.1	船Ⅳ期～Ⅴ期飛鳥Ⅰ	床面平たい礫敷
219	K		(横穴式)	-	-	-	時期不明	
220	K	7~8	横穴式	(3.45)	(3.45)	-	船Ⅴ～Ⅵ期飛鳥Ⅱ、追葬船Ⅶ期Ⅳ	
221	K		横穴式、Ba5・棺台	1.45	1.45	0.52	時期不明	
222	F		横穴式・無袖式、Ba5	3.1	3.1	0.85		
223	A		横穴式	(2.06)	(2.06)	0.8		
224	A		横穴式・無袖式、Ba5	1.77	1.77	0.63	飛鳥Ⅲ～Ⅳ美濃9～10型式	
225	F		横穴式、Bb5・若干胴張	4.2	2.23	0.97	飛鳥Ⅱ～Ⅲ美濃8～9型式	
226	A		横穴式・胴張	(0.98)	(0.98)	0.62	飛鳥Ⅲ～Ⅳ美濃9～10型式	
227	F	(7~8)	横穴式、Ba2	(2.65)	2.65	0.83		
228	A		横穴式	0.8	-	-		
229	F		横穴式、Ba5・若干胴張	(2.16)	1.72	0.77		

230	F		横穴式・無袖式		3.8	3.18	0.97	飛鳥Ⅰ美濃7型式	
231	F		横穴式		3.1	3.1	0.76		
232	D		横穴式		(0.28)	(0.28)	-		
233	D		横穴式・洞張か		(0.79)	(0.79)	-		
234	D		横穴式		(0.83)	(0.83)	0.43		
235	C	11~12	横穴式・無袖式・洞張		7.45	4.57	1.11	飛鳥Ⅰ 尾張6~7型式、美濃6~7型式	
236	D		横穴式、Ba5・わずかに洞張		(2.9)	(2.9)	1.04	飛鳥Ⅰか 尾張7~8型式	
237	D		横穴式		(0.32)	(0.32)	-		
238	D		横穴式		(0.55)	(0.55)	-		
239	D		横穴式		(2.13)	(2.13)	-		
240	D		横穴式、Ba5		(4.75)	(3.49)	0.98	飛鳥Ⅲ 美濃9型式	
241	D		横穴式・洞張か		(1.06)	(1.06)	-	飛鳥Ⅲ 美濃9型式	
242	D		横穴式		-	-	-		
243	D		横穴式		-	-	-	飛鳥Ⅲ~Ⅳ美濃9~10型式	
244	D		横穴式・洞張		(1.53)	(1.53)	0.65	飛鳥Ⅲ~Ⅳ美濃9~10型式	
245	D		横穴式		(0.27)	(0.27)	-		
246	E	11~12	横穴式・無袖式、Ba3・若干洞張		6.82	3.72	1.2		
247	E	(10)	横穴式・無袖式、Ba3		4.42	2.67	0.99	飛鳥Ⅳ 美濃10型式	
248	E		横穴式・若干洞張		(2.72)	(2.72)	0.84	飛鳥Ⅳ 美濃10型式	
249	B	(4.8)	横穴式、Ba5		(1.73)	(1.73)	0.93	飛鳥Ⅲ 美濃9型式	
250	B		横穴式(小型竪穴式石室か)、Ba5・棺台		(1.03)	(1.03)	0.4		
251	B		横穴式、Ba5・棺台		(2.16)	(2.16)	0.69	飛鳥Ⅲ~Ⅳ美濃9~10型式	
252	E		横穴式・無袖式、Ba5		(2.44)	1.3	0.55		
253	B		横穴式		(1.02)	(1.02)	-		
254	B		横穴式、Bb4・若干洞張		(3.28)	(3.28)	1.05	飛鳥Ⅰ 美濃7~8型式	
255	B		横穴式		(0.32)	(0.32)	0.67		
256	E		小型竪穴式石室、小石室・棺台		1.0	1.0	0.51		
257	E		横穴式、Bb5・若干洞張		(1.7)	(1.7)	0.77		
258	E		横穴式?小型竪穴式石室か		(0.54)	(0.54)	-		
259	E		横穴式、Ba5		(1.73)	(1.73)	0.67	MT15 畿内系2~3型式	
260	E		横穴式・無袖式、Ba3・棺台		5.68	2.72	0.98		
261	G		横穴式、Ba5		(1.3)	(1.3)	0.6		
262	G	16	不明					円墳	
263	Q		横穴式、Bb5		(1.6)	(1.6)	0.8		
264	O	15~16	横穴式・竪穴系横口式石室・左片袖式か・棺台		(4.5)	(4.5)	2.3	船Ⅱ期MT15、追葬船Ⅲ期TK10	
265	O		横穴式・両袖式、Ba5		3.3	2.2?	0.9	船Ⅴ期TK217、追葬船Ⅵ~Ⅶ期飛鳥Ⅳ	石室からの時期推定
266	O		横穴式・両袖式、Ba5		(2.6)	(2.6)	1.0	船Ⅵ期飛鳥Ⅲ	
267	O	13~14	横穴式・竪穴系横口式石室・左片袖式か		(3.1)	(3.1)	1.5	船Ⅲ期TK10	
268	O		横穴式、Ba5		(5.7)		1.35	船Ⅳ期TK43	無袖式か

269	O		横穴式・無袖式・棺台	(3.7)	2.8	1.3	船IV期飛鳥 I、追葬船V期飛鳥 II	
270	O		横穴式	(0.9)	-	-		
271	O	12~13	横穴式・竪穴系横口式石室、Ab5	(4.6)	(4.6)	2.05	船II期MT15、追葬船IV期飛鳥 I	
272	O	13~14	横穴式・赤彩(ベンガラ)・竪穴系横口式石室、Aa6	5.7	5.05	2.1	船II期MT15、追葬船III期TK10、船IV期TK43飛鳥 I	移築・復元、盟主的古墳
273	O		横穴式・両袖式か、Ba1	3.4	2.1	0.85	船IV期古飛鳥 I	石室からの時期推定
274	O		横穴式・赤彩(ベンガラ)・竪穴系横口式石室、Aa6	5.1	4.15	1.9	船II期MT15、船IV期TK43追葬	
275	O		横穴式・両袖式、Ba3	(6.25)	3.4	1.4	船IV期飛鳥 I	
276	A	10	木棺直葬・竪穴墓坑	-	-	-	廻間II	周溝墓か
277	F	24×20	不明	-	-	-	松河戸 I	墳丘墓か
278	F		土瘰?	-	-	-	廻間IIIか	墳丘墓か
279	O		横穴式	(2.05)	(2.05)	1.1	船IV~V期TK43~飛鳥 I	石室からの時期推定
280	O		横穴式・両袖式、Ba2・棺台	3.8	2.05	0.85	船IV期TK43	
281	O		(横穴式)石なし	-	-	-		石なし 現地で要検討
282	O		横穴式・両袖式、Ab4・棺台	3.4	2.3	0.92	船IV期飛鳥 I	石室からの時期推定
283	L		横穴式	(0.2)	(0.2)	0.6		
284	H	9~10	不明	-	-	-		古墳かどうか保留、遺物は溝から出土
285	Y		横穴式か					
286	X		横穴式か					
287	X		横穴式か					
288	X		横穴式か					
289	V		横穴式か					
290	V		横穴式か					
291	Z		横穴式か					
SZ1	O	12×10					廻間I式初頭	方形周溝墓
SK1	T						廻間III式	土坑墓
SK3	T						廻間IV式	土坑墓

【一須賀古墳群（大阪府河南町・太子町）の例】



図 77 石室の露出展示



図 78 移築した石室の露出展示



図 79 個別の解説板



図 80 ガイダンス施設

(大阪府立近つ飛鳥博物館・内部)



図 81 管理・休憩施設

(大阪府立近つ飛鳥風土記丘管理棟・外観)



図 82 管理・休憩施設

(大阪府立近つ飛鳥風土記丘管理棟・内部)

【新沢千塚古墳群（奈良県橿原市）の例】



図 83 墳丘復元とサイン



図 84 個別の解説板



図 85 墳丘復元と園路



図 86 墳丘復元と園路（階段）



図 87 墳丘復元と休憩施設（四阿）

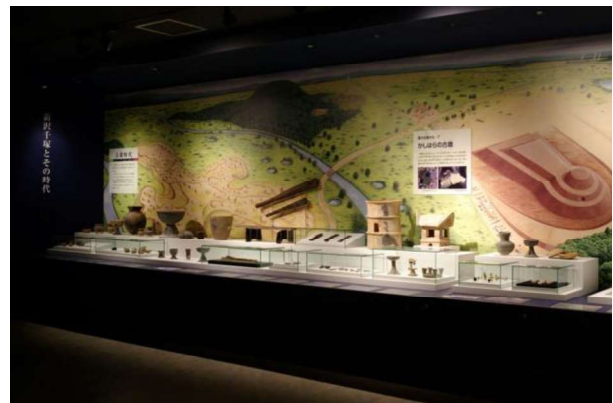


図 88 ガイダンス施設（歴史に憩う橿原市博物館）

【岩橋千塚古墳群（和歌山県和歌山市）の例】



図 89 石室の露出展示



図 90 墳丘復元と復元埴輪の展示



図 91 個別の解説板



図 92 案内板



図 93 埴輪祭祀の復元展示



図 94 ガイダンス施設

(和歌山県立紀伊風土記の丘資料館)

【大室古墳群（長野県長野市）の例】



図 95 墳丘復元



図 96 石室の復元展示



図 97 墳丘復元と園路



図 98 園路



図 99 個別の解説板



図 100 ガイダンス施設（大室古墳館）

【志段味古墳群（愛知県名古屋市の例）の例】



図 101 墳丘復元と史跡標識



図 102 墳丘復元と解説板



図 103 埋葬施設の復元展示と解説板



図 104 園路



図 105 個別の解説板



図 106 ガイダンス施設
(体感！しだみ古墳群ミュージアム)

【能美古墳群（石川県能美市）の例】



図 107 墳丘復元



図 108 園路



図 109 埋葬施設の展示室入口



図 110 埋葬施設の展示(覆屋)



図 111 解説板(航空写真、立体模型)



図 112 ガイダンス施設(能美ふるさとミュージアム)

【塚原古墳群（熊本県熊本市）の例】



図 113 墳丘復元



図 114 管理用道路



図 115 個別の解説板



図 116 休憩施設(四阿)



図 117 トイレ



図 118 ガイダンス施設(熊本市塚原歴史民俗資料館)

史跡船来山古墳群保存活用計画書

令和 3(2021) 年 3 月 31 日 発行

編集 / 本巣市教育委員会

発行 / 本巣市教育委員会

〒501-0494 岐阜県本巣市下真桑 1000 番地

TEL : 058-323-7764 FAX : 058-323-2964

