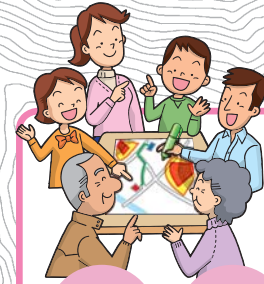


本巢市土砂災害ハザードマップ

分割位置図No. **37**

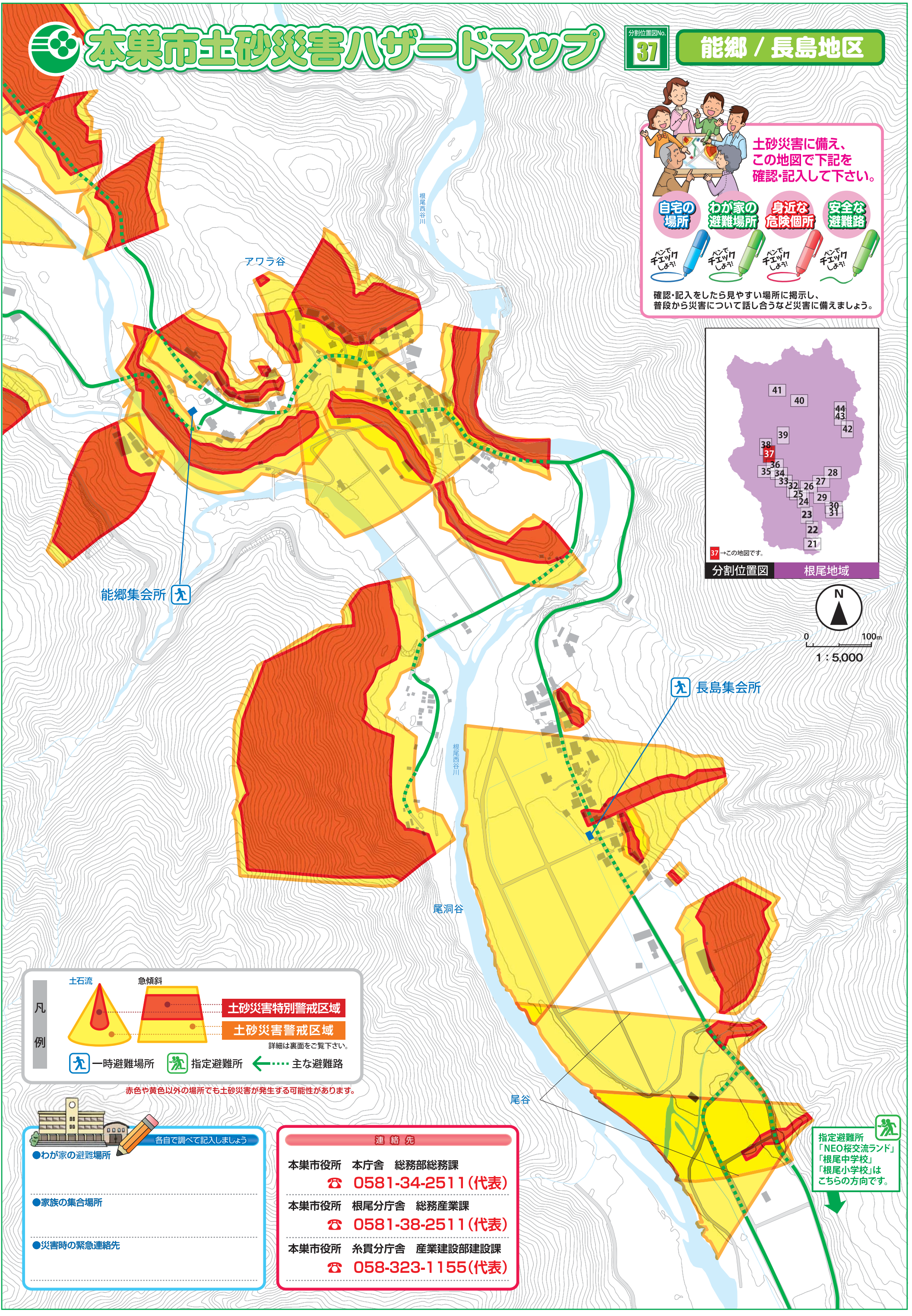
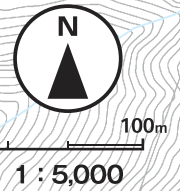
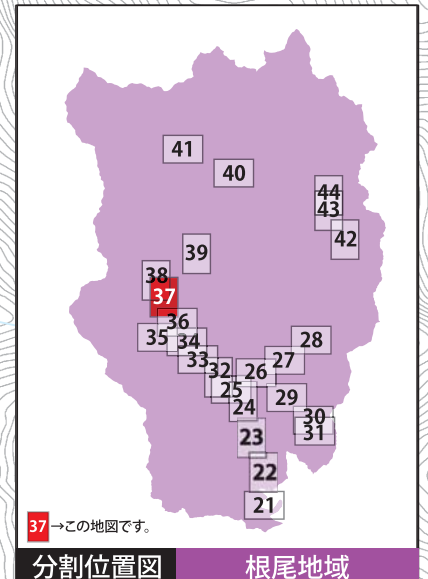
能郷 / 長島地区



土砂災害に備え、
この地図で下記を
確認・記入して下さい。

- 自宅の場所
- わが家の避難場所
- 身近な危険箇所
- 安全な避難路

確認・記入をした見やすい場所に掲示し、
普段から災害について話し合うなど災害に備えましょう。



凡例

- 土石流 (Red triangle icon)
- 急傾斜 (Red trapezoid icon)
- 土砂災害特別警戒区域 (Red area)
- 土砂災害警戒区域 (Yellow area)
- 一時避難場所 (Blue pedestrian icon)
- 指定避難所 (Green pedestrian icon)
- 主な避難路 (Green dashed line)

詳細は裏面をご覧ください。

赤色や黄色以外の場所でも土砂災害が発生する可能性があります。

各自で調べて記入しましょう

- わが家の避難場所
- 家族の集合場所
- 災害時の緊急連絡先

連絡先

本巢市役所 本庁舎 総務部総務課
☎ 0581-34-2511 (代表)

本巢市役所 根尾分庁舎 総務産業課
☎ 0581-38-2511 (代表)

本巢市役所 糸貫分庁舎 産業建設部建設課
☎ 058-323-1155 (代表)

指定避難所
「NEO桜交流ランド」
「根尾中学校」
「根尾小学校」は
こちらの方向です。