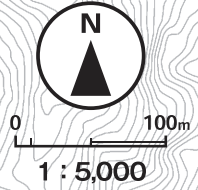
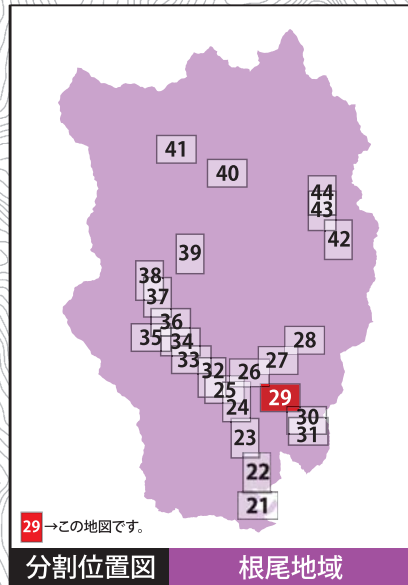


# 本巢市土砂災害ハザードマップ

分割位置図No.  
**29**

## 口谷地区



指定避難所  
「根尾文化センター」は  
こちらの方向です。

凡例

- 土石流 (Yellow cone icon)
- 急傾斜 (Yellow trapezoid icon)
- 土砂災害特別警戒区域 (Red outline)
- 土砂災害警戒区域 (Orange outline)
- 一時避難場所 (Blue house icon)
- 指定避難所 (Green house icon)
- 主な避難路 (Green dashed line)

詳細は裏面をご覧ください。

赤色や黄色以外の場所でも土砂災害が発生する可能性があります。

連絡先

本巢市役所 本庁舎 総務部総務課  
☎ 0581-34-2511 (代表)

本巢市役所 根尾分庁舎 総務産業課  
☎ 0581-38-2511 (代表)

本巢市役所 糸貫分庁舎 産業建設部建設課  
☎ 058-323-1155 (代表)

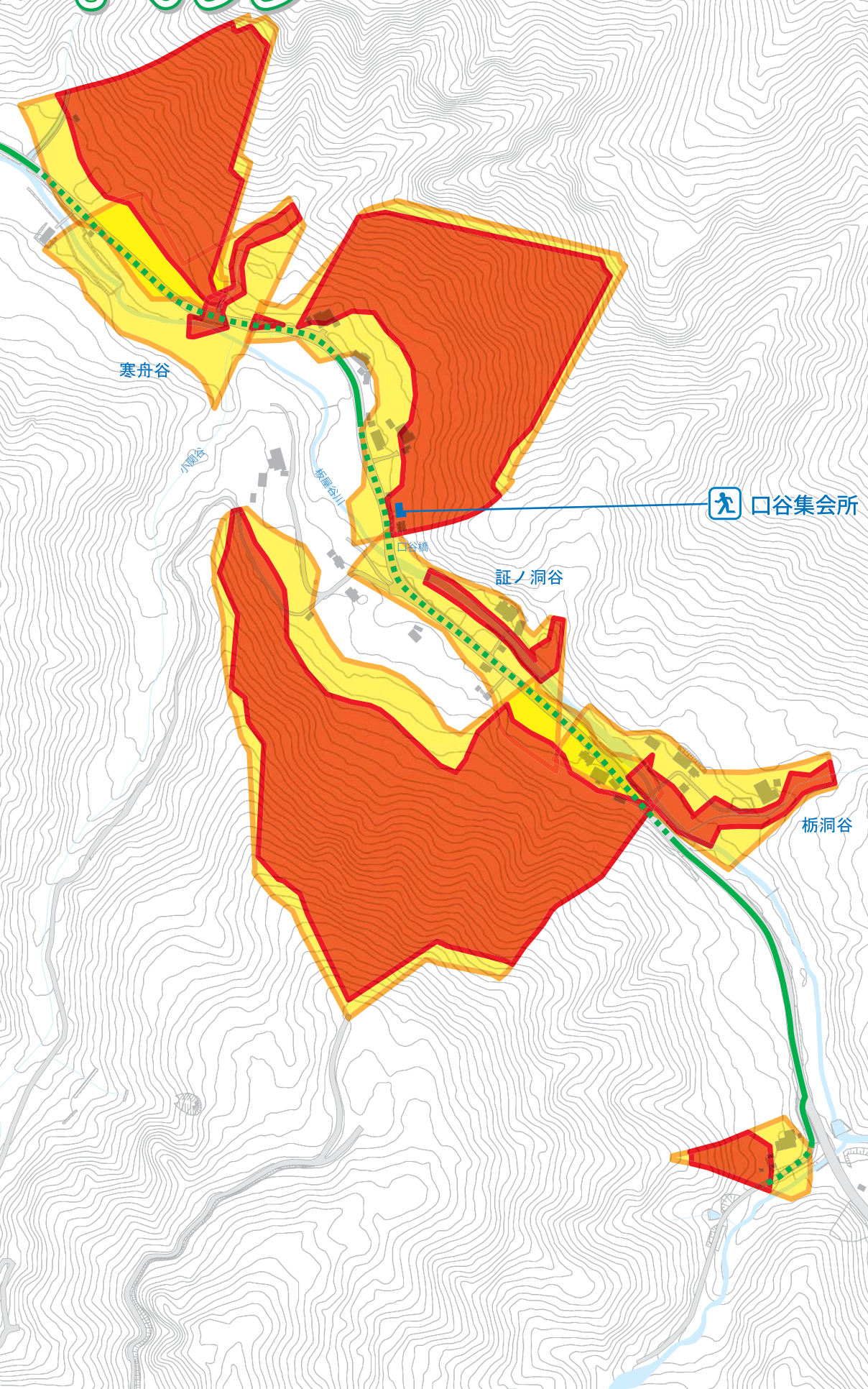
土砂災害に備え、  
この地図で下記を  
確認・記入して下さい。

- 自宅の場所
- わが家の避難場所
- 身近な危険箇所
- 安全な避難路

確認・記入をしたら見やすい場所に掲示し、  
普段から災害について話し合うなど災害に備えましょう。

各自で調べて記入しましょう

- わが家の避難場所
- 家族の集合場所
- 災害時の緊急連絡先



口谷集会所

析洞谷

証ノ洞谷

寒舟谷

口谷二号橋