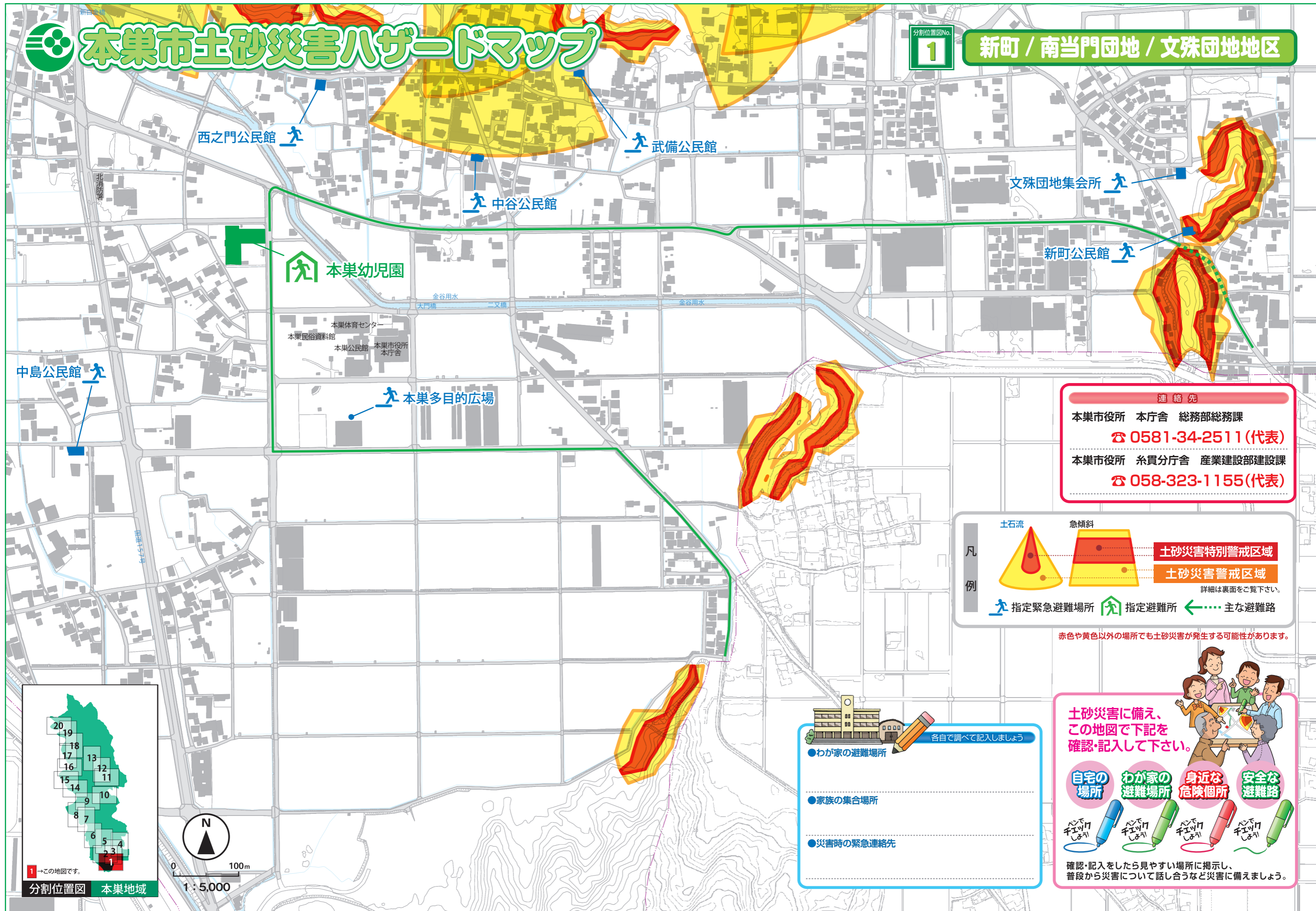


本巢市土砂災害ハザードマップ

分割位置図No. **1**

新町 / 南当門団地 / 文殊団地地区



連絡先

本巢市役所 本庁舎 総務部総務課
☎ 0581-34-2511 (代表)

本巢市役所 糸貫分庁舎 産業建設部建設課
☎ 058-323-1155 (代表)

凡例

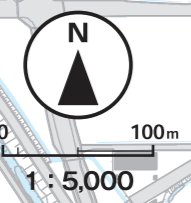
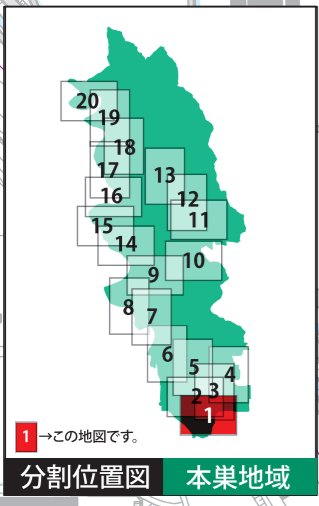
土石流 急傾斜

土砂災害特別警戒区域
土砂災害警戒区域

指定緊急避難場所 指定避難所 主な避難路

詳細は裏面をご覧ください。

赤色や黄色以外の場所でも土砂災害が発生する可能性があります。



各自で調べて記入しましょう

●わが家の避難場所

●家族の集合場所

●災害時の緊急連絡先

土砂災害に備え、この地図で下記を確認・記入して下さい。

自宅の場所 わが家の避難場所 身近な危険箇所 安全な避難路

確認・記入をしたら見やすい場所に掲示し、普段から災害について話し合うなど災害に備えましょう。