

# 本巢市土砂災害ハザードマップ

分割位置図No.  
**8**

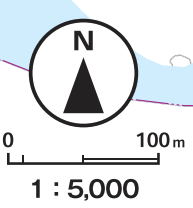
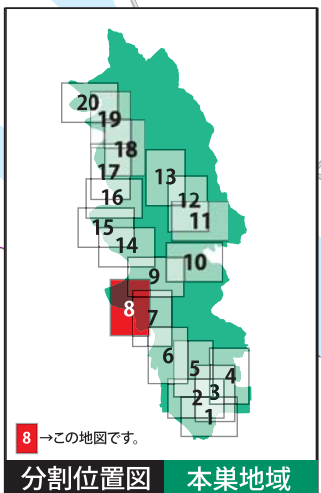
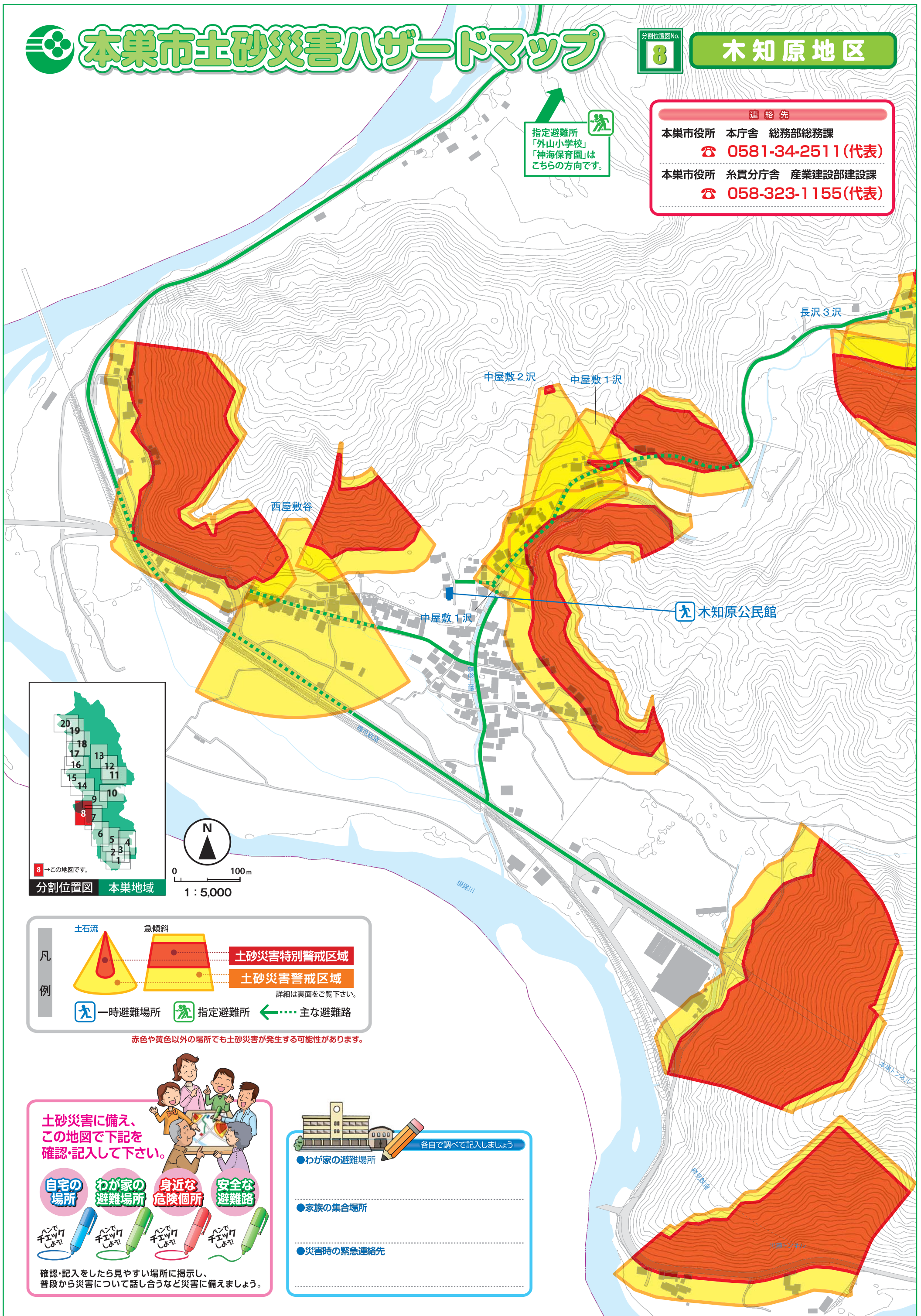
## 木知原地区

連絡先

本巢市役所 本庁舎 総務部総務課  
☎ 0581-34-2511(代表)

本巢市役所 糸貫分庁舎 産業建設部建設課  
☎ 058-323-1155(代表)

指定避難所  
「外山小学校」  
「神海保育園」は  
こちらの方向です。



凡例

土石流 急傾斜

土砂災害特別警戒区域 (Red area)

土砂災害警戒区域 (Yellow area)

詳細は裏面をご覧ください。

一時避難場所 (Blue icon)

指定避難所 (Green icon)

← 主な避難路 (Green dashed line)

赤色や黄色以外の場所でも土砂災害が発生する可能性があります。

土砂災害に備え、この地図で下記を確認・記入して下さい。

自宅の場所 (Blue pen)

わが家の避難場所 (Green pen)

身近な危険箇所 (Red pen)

安全な避難路 (Green pen)

確認・記入をしたら見やすい場所に掲示し、普段から災害について話し合うなど災害に備えましょう。

各自で調べて記入しましょう

● わが家の避難場所

● 家族の集合場所

● 災害時の緊急連絡先