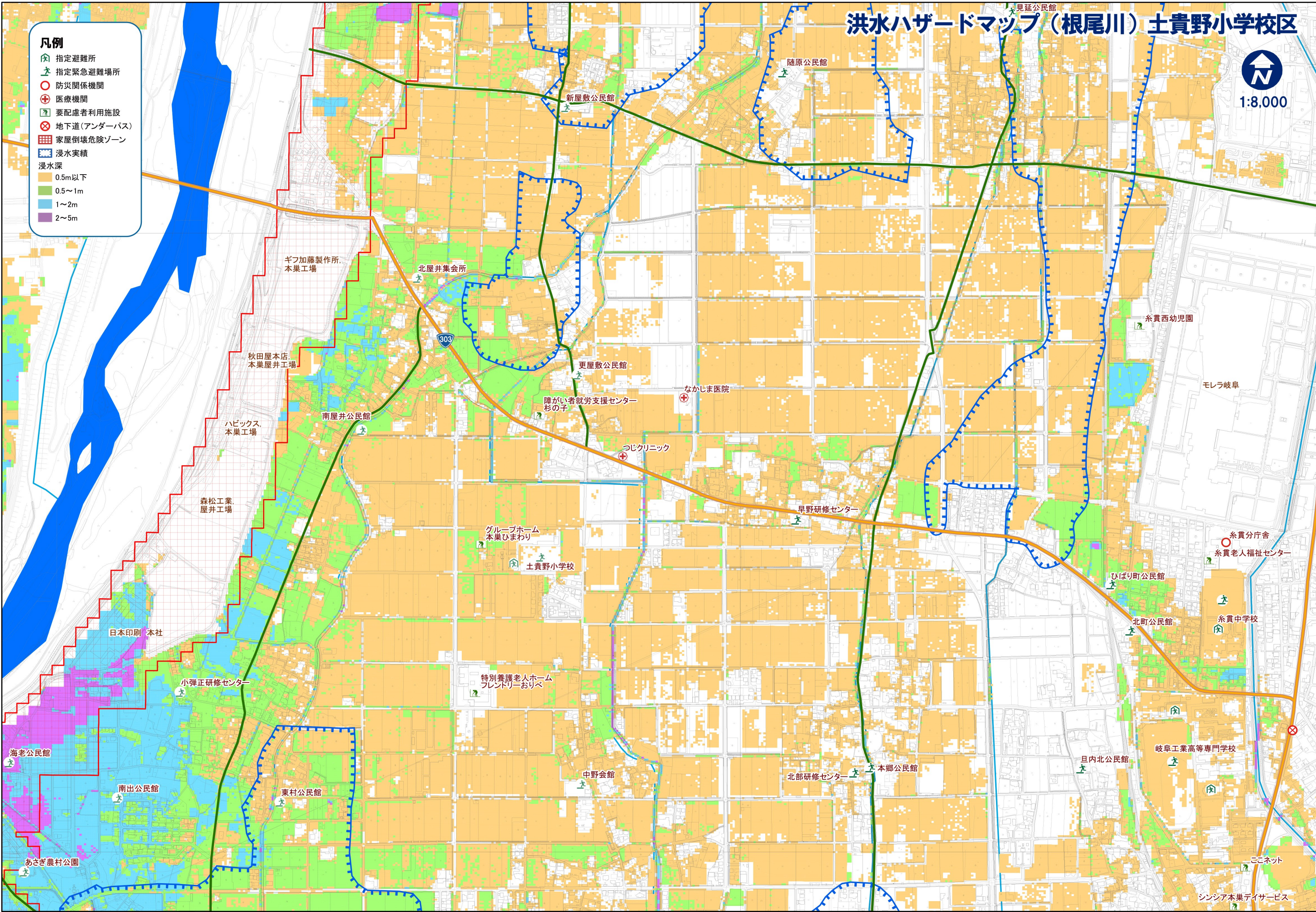


# 洪水ハザードマップ（根尾川）土貴野小学校区



- 凡例**
- 指定避難所
  - 指定緊急避難場所
  - 防災関係機関
  - 医療機関
  - 要配慮者利用施設
  - 地下道（アンダーパス）
  - 家屋倒壊危険ゾーン
  - 浸水実績
  - 浸水深
  - 0.5m以下
  - 0.5～1m
  - 1～2m
  - 2～5m



※この地図は、平成25年度本県都市計画基本図1:2,500を使用し作成しました。