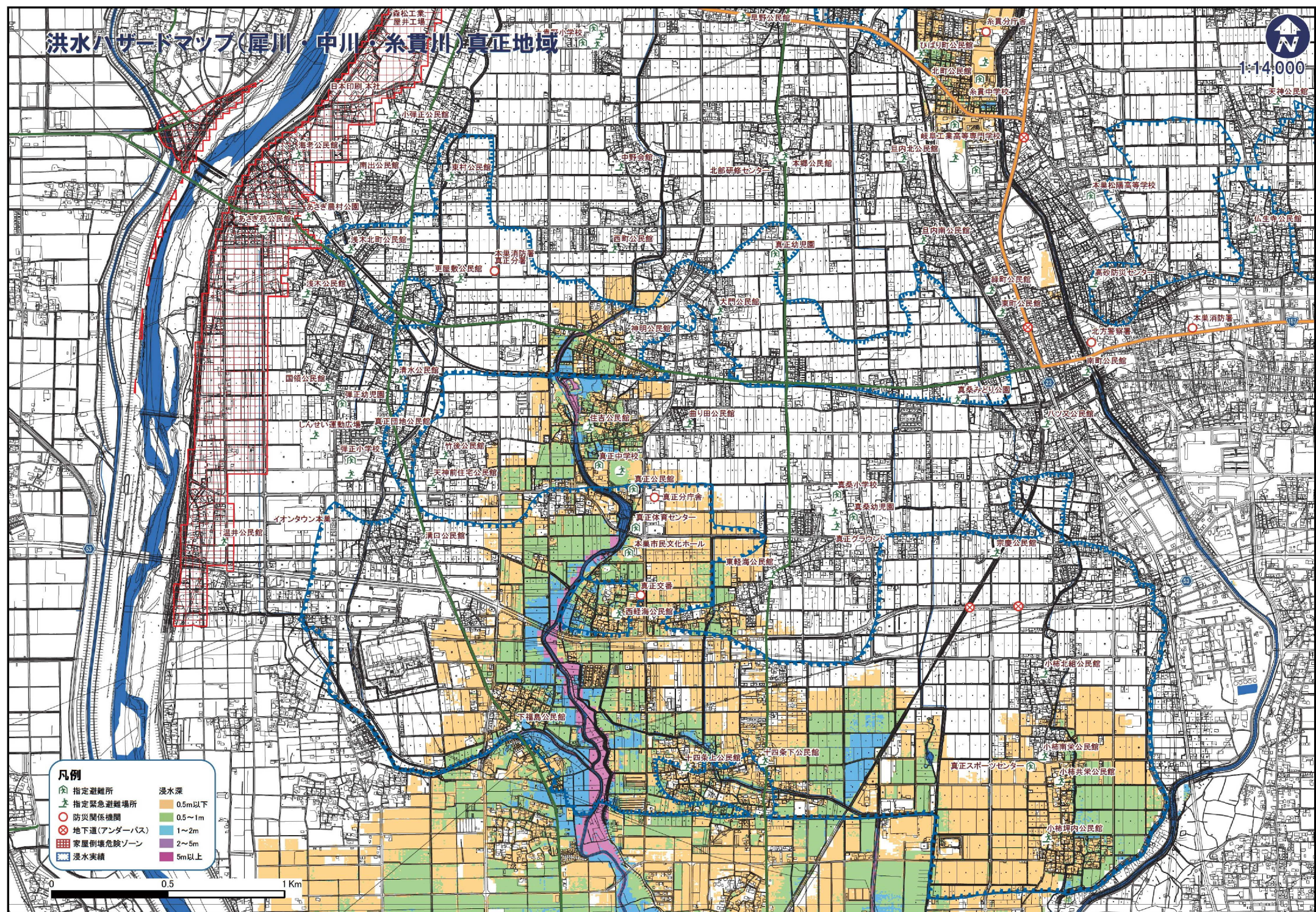


洪水ハザードマップ(犀川・中川・糸貫川)真正地域



1:14,000



凡例

- 指定避難所
- 指定緊急避難場所
- 防災関係機関
- 地下道(アンダーパス)
- 家屋倒壊危険ゾーン
- 浸水実績

- 浸水深 0.5m以下
- 0.5~1m
- 1~2m
- 2~5m
- 5m以上



※この地図は、平成25年度本溪市都市計画基本図1:2,500を使用し作成しました。