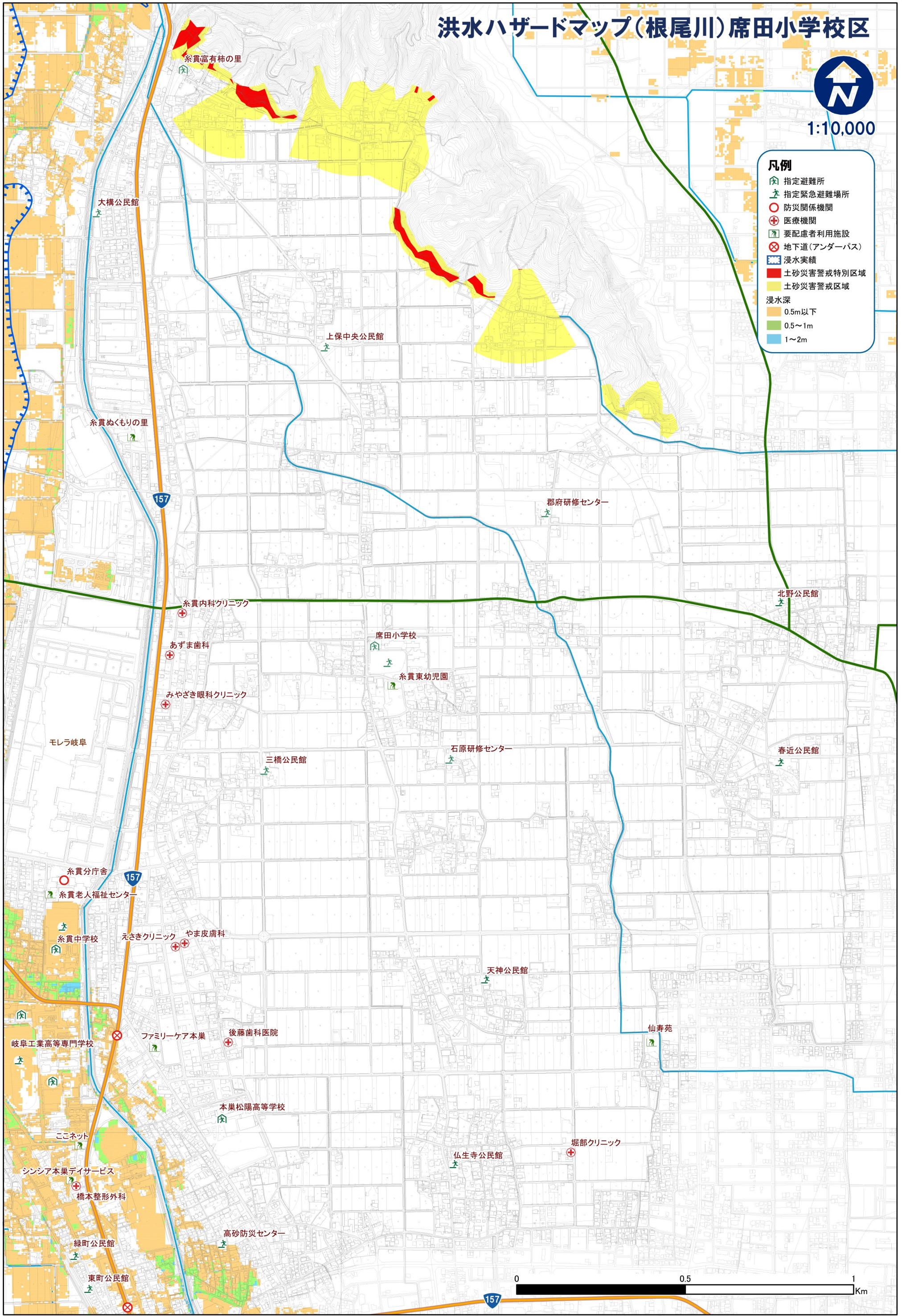


# 洪水ハザードマップ(根尾川)席田小学校区



## 凡例

- 指定避難所
- 指定緊急避難場所
- 防災関係機関
- 医療機関
- 要配慮者利用施設
- 地下道(アンダーパス)
- 浸水実績
- 土砂災害警戒特別区域
- 土砂災害警戒区域
- 浸水深
- 0.5m以下
- 0.5~1m
- 1~2m



※この地図は、平成25年度本巣市都市計画基本図1:2,500を使用し作成しました。