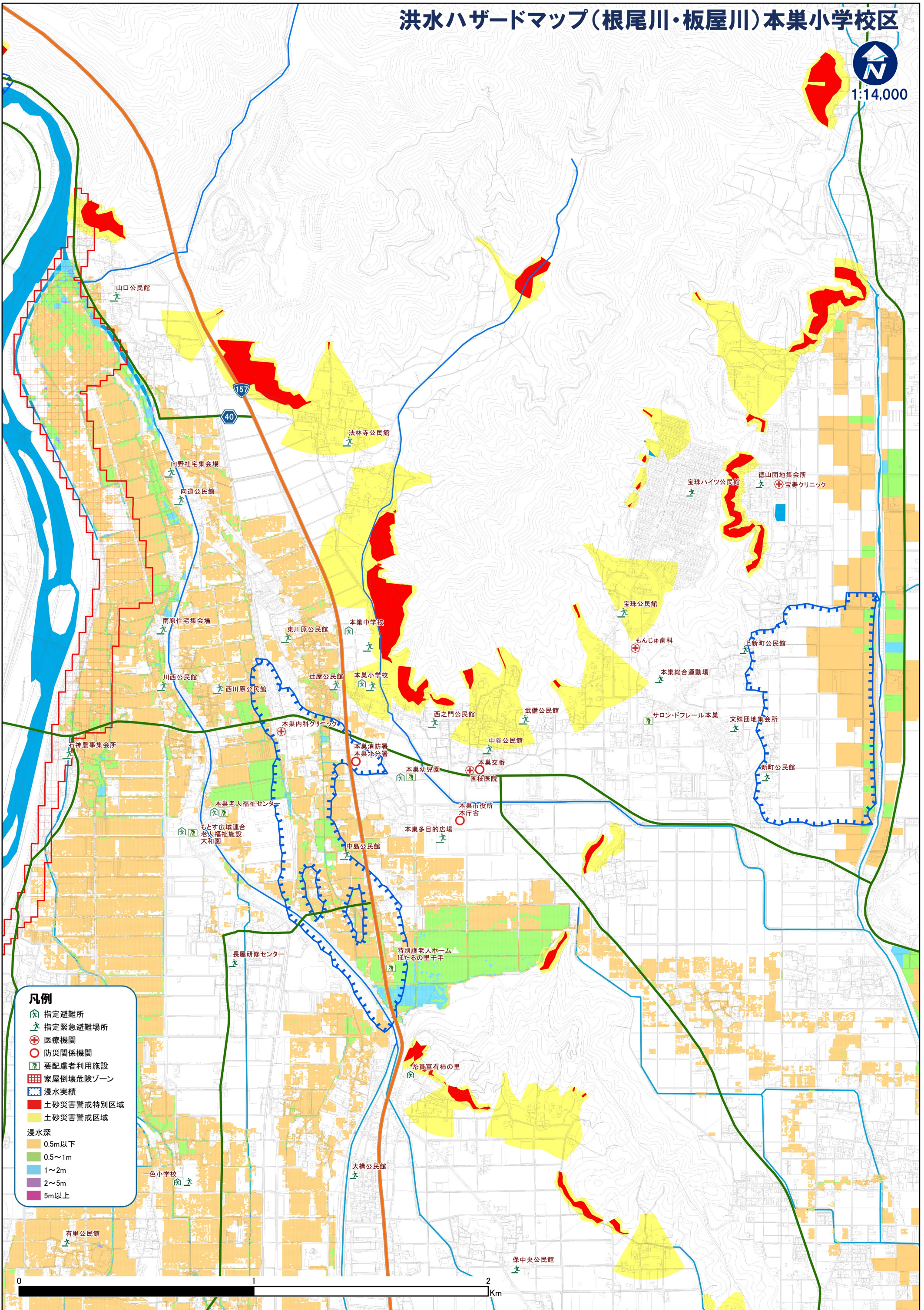


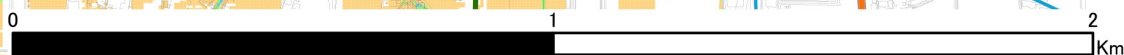
洪水ハザードマップ(根尾川・板屋川)本巢小学校区



1:14,000



- 凡例**
- 指定避難所
 - 指定緊急避難場所
 - 医療機関
 - 防災関係機関
 - 要配慮者利用施設
 - 家屋倒壊危険ゾーン
 - 浸水実績
 - 土砂災害警戒特別区域
 - 土砂災害警戒区域
- 浸水深**
- 0.5m以下
 - 0.5~1m
 - 1~2m
 - 2~5m
 - 5m以上



※この地図は、平成25年度本巢市都市計画基本図1:2,500を使用し作成しました。