

# 洪水ハザードマップ(根尾川・揖斐川)真桑小学校区

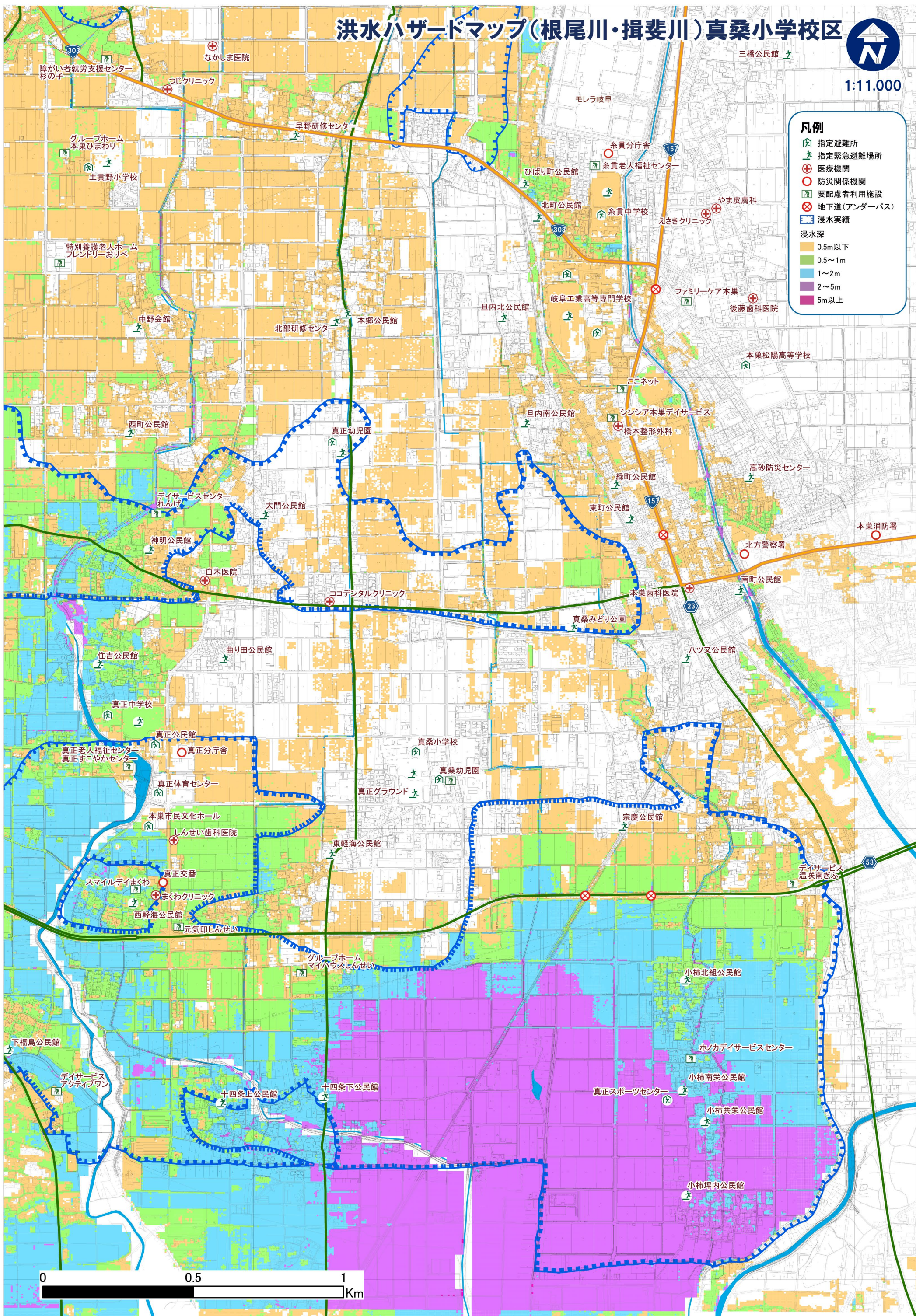


1:11,000

## 凡例

- 指定避難所
- 指定緊急避難場所
- 医療機関
- 防災関係機関
- 要配慮者利用施設
- 地下道(アンダーパス)
- 浸水実績

- 浸水深
- 0.5m以下
  - 0.5~1m
  - 1~2m
  - 2~5m
  - 5m以上



※この地図は、平成25年度本県市都市計画基本図1:2,500を使用し作成しました。