

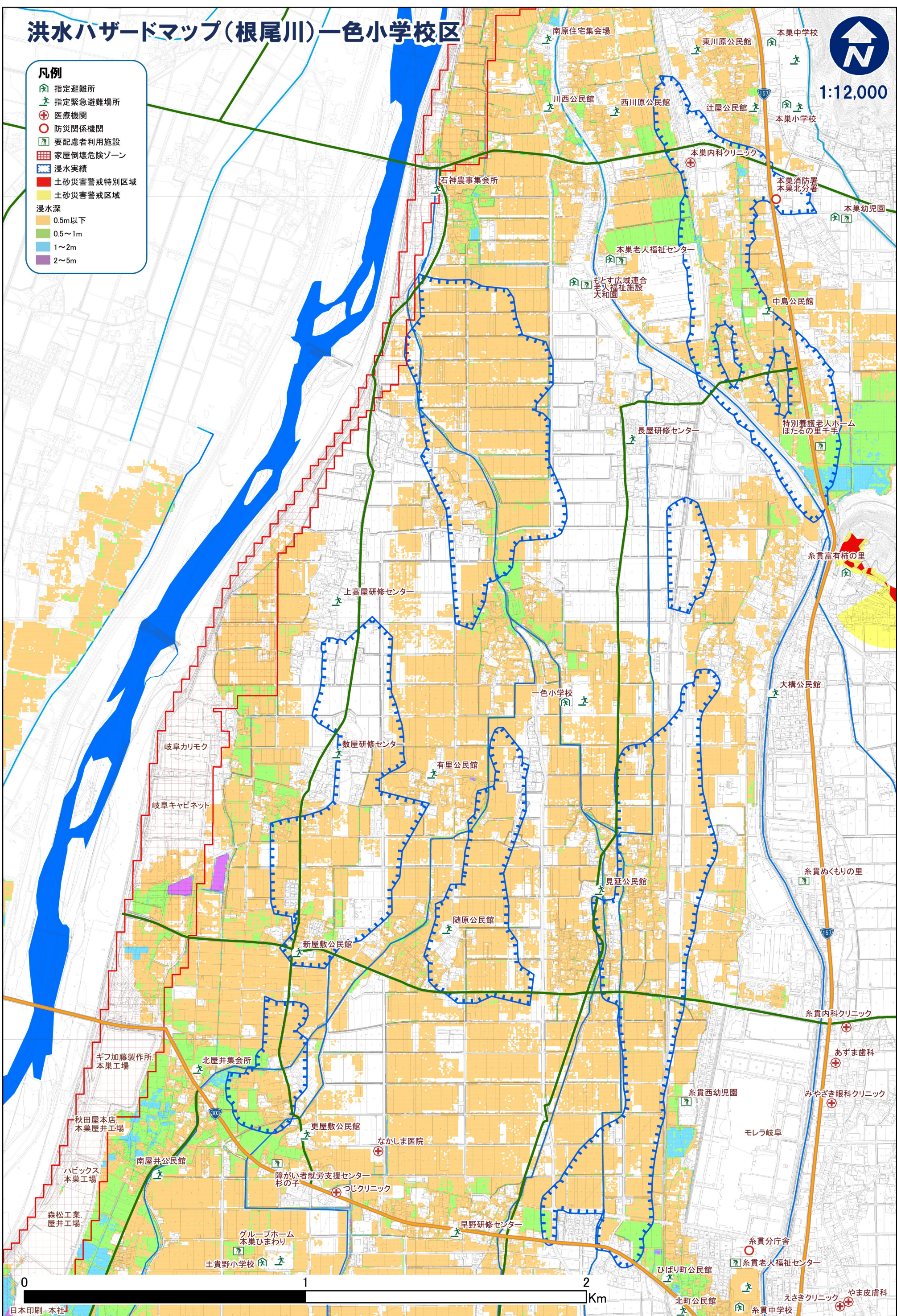
洪水ハザードマップ(根尾川)一色小学校区



1:12,000

凡例

- 指定避難所
- 指定緊急避難場所
- 医療機関
- 防災関係機関
- 要配慮者利用施設
- 家屋倒壊危険ゾーン
- 浸水実績
- 土砂災害警戒特別区域
- 土砂災害警戒区域
- 浸水深
- 0.5m以下
- 0.5~1m
- 1~2m
- 2~5m



日本印刷 本社

※この地図は、平成25年度本業市都市計画基本図1:2,500を使用し作成しました。