



本巣市国民健康保険 『第3期保健事業実施計画(データヘルス計画)』の概要



令和6年3月

データヘルス計画の背景と特徴

○「日本再興戦略」(平成25年6月閣議決定)により、全ての健康保険組合に対し、レセプト等のデータ分析、それに基づく加入者の健康保持増進のための事業計画として、保健事業等実施計画「データヘルス計画」の作成・公表・実施・評価が求められ、保険者はレセプト等を活用した保健事業を推進することとなりました。

○データヘルス計画は、PDCA(計画・実施・評価・改善)サイクルに沿った効果的かつ効率的な保健事業の実施に考慮した計画です。特定健康診査及びレセプト等のデータから被保険者の健康状態や医療費の動向、健康づくりの課題抽出を国保データベースシステム(KDB)の活用により、全国規模での比較によって、健康課題を明確にしています。本市は、国の指針に基づき「第3期保健事業実施計画(データヘルス計画)」と「第4期特定健診等実施計画」を一体的に策定しています。

データヘルス計画の目的・期間

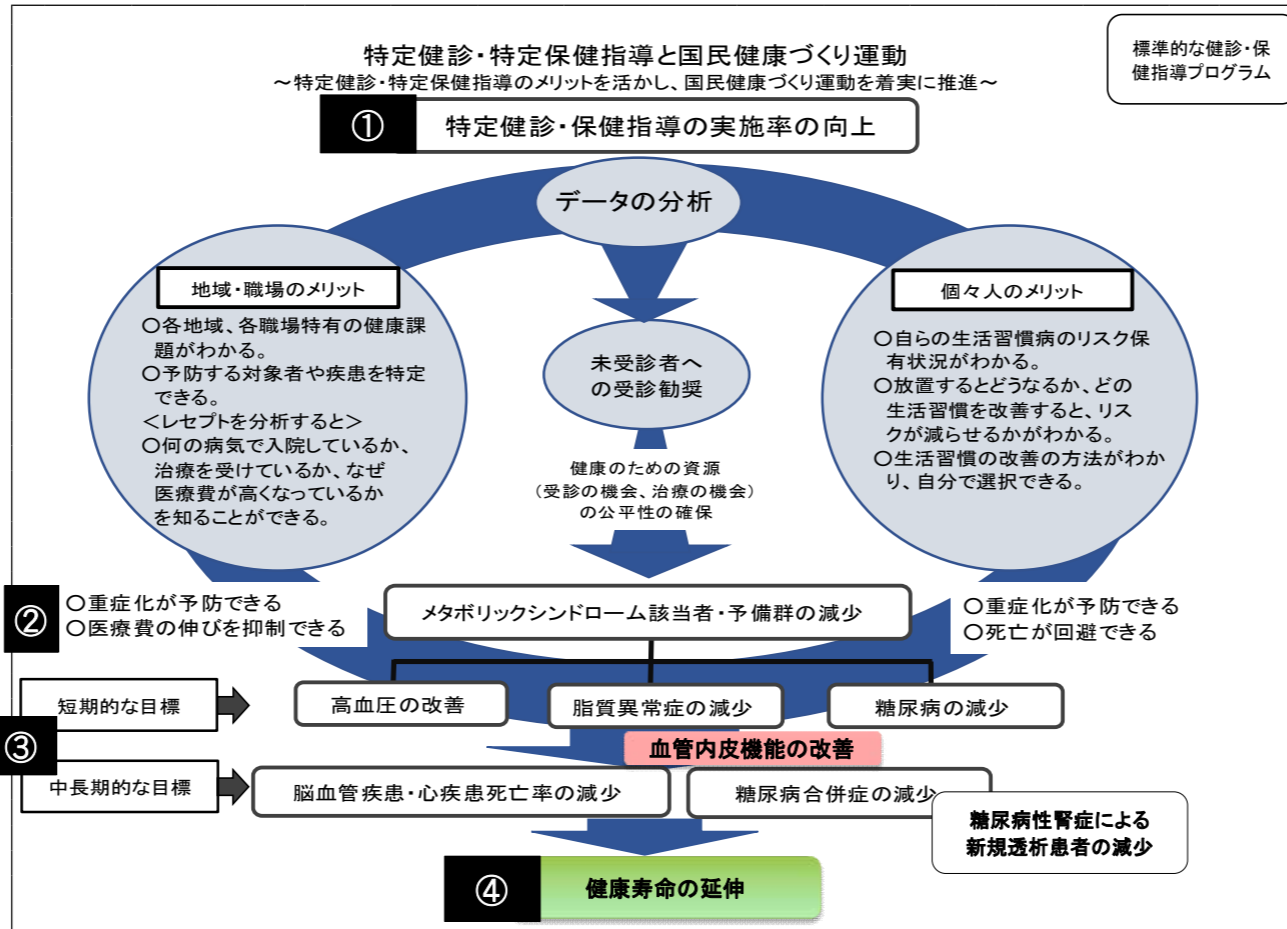
○効果的・効率的な保健事業の実施により被保険者の健康の増進を図り、健康寿命の延伸を目指します。

○計画期間は、令和6(2024)年度から令和11(2029)年度までの6年間です。

予防・健康づくりの評価項目

① 健診	H30年		R4年		国の目標
	本市	県(参考)	本市	県(参考)	
特定健診受診率	46.1%	40.1%	44.4%	40.4%	60%以上
特定保健指導実施率	87.8%	39.1%	76.4%	41.5%	60%以上
メタボ該当率	18.9%	17.7%	20.0%	19.8%	H20年より25%減少
メタボ予備群該当率	9.7%	10.3%	10.6%	10.4%	

国保の状況(R4年度)		本市 (同規模市中の順位)	同規模 保険者平均	
条件	人口	32,736人	32,195人	
	高齢化率	H30年	27.8%	
		R4年	30.7%	36.2%
	国保加入者65-74歳	H30年	48.9%	
R4年		50.1%		
病院病床数 人口千対(R4)	H30年	0	67.7	
	R4年			
② 医療費の伸び	1人あたり年間医療費	H30年	33.9万円	
		R4年	37.2万円	39.5万円
	国保	H30-伸び率	109.7%	
		H30-差額	3.3万円	
	(参考)後期	H30年	75.4万円	79.3万円
		R4年	76.9万円	78.4万円
H30-伸び率	H30-伸び率	101.9%		
	H30-差額	1.5万円		
医療費に占める入院件数割合		1.9%	3.1%	
医療費に占める入院費割合		34.3%	43.3%	
在院日数		14.7日	17.1日	



健診の受診状況別一人あたり医療費(月・医科)

区分	健診受診状況	H30年(円)	R4年(円)	同規模R4年平均(円)
健診対象者一人あたり	受診	4,910	3,775	2,592
	未受診	11,544	13,870	13,920
生活習慣病対象者一人あたり	受診	11,651	9,143	7,237
	未受診	27,392	33,590	38,862

年間医療費に占める各疾患の割合

疾患	本市		同規模R4年度	
	H30年	R4年		
総医療費(円)	25億9444万円	24億8133万円		
中長期目標疾患医療費合計(円)	1億6062万円	1億2881万円		
中長期目標疾患	6.19%	5.19%	7.84%	
脳	脳梗塞・脳出血	0.84%	0.72%	2.10%
心	狭心症・心筋梗塞	2.15%	2.19%	1.39%
腎	慢性腎不全(透析有)	2.89%	1.93%	4.05%
	慢性腎不全(透析無)	0.32%	0.36%	0.30%
その他	悪性新生物	17.19%	18.09%	16.91%
	筋・骨疾患	9.31%	9.92%	9.00%
	精神疾患	4.91%	5.62%	8.74%

本市の健康課題

若い世代(特に男性)で、メタボリックシンドローム該当者や予備群が増加傾向

特定検診受診率・特定保健指導実施率の低下

重症化リスクの高い疾患について、検診受診による早期発見と医療機関受診支援

介護の状況(H30-R4年度)				
		本市	同規模市(平均)	
40-64歳認定者(率)	H30年	0.35%		
	R4年	0.32%	0.37%	
	差(%)	△0.03%		
65歳以上認定者(率)	H30年	16.2%		
	R4年	16.1%	19.1%	
	差(%)	△0.1%		
1件あたり給付費(円)	R4年	6.8万円	7.1万円	6.0万円
介護認定有無別、医療費(円)	有:R4年	7,617	9,043	7,801
	無:R4年	3,603	4,284	3,787

本市全体の介護の状況 要介護認定者数(40歳以上) R4年度				
	40~64歳	65~74歳	75歳以上	計
被保険者数(人)	10,654	5,082	4,956	20,692
新規認定者	7	42	215	264
認定者数(人)	34	166	1,448	1,648
認定者率(%)	0.32	3.3	29.2	8.0

国保・後期の要介護認定者の有病状況 R4年度				
	40~64歳	65~74歳	75歳以上	計
認定者数(人)	22	137	1,409	1,568
糖尿病合併症	9.1%	15.3%	9.7%	10.2%
虚血性心疾患	31.8%	29.2%	40.5%	39.4%
脳卒中	63.6%	38.0%	37.3%	37.8%
腎不全	4.5%	14.6%	16.7%	16.3%

④ 第3期データヘルス計画の目標 『健康寿命の延伸』

中長期目標	高額医療費や介護給付費につながる脳血管疾患、虚血性心疾患、糖尿病性腎症の対患者の減少
短期目標	特定健診受診率・特定保健指導実施率の向上によるメタボリックシンドローム該当者・予備群の減少

