



医療マップ

本巣市

日曜午前診療いたします

糸貫内科クリニック

内科・小児科・美容皮膚科

診療時間	月	火	水	木	金	土	日
9:00~12:00	●	×	●	●	●	●	●
16:00~19:00	●	×	●	●	●	▲	×

▲土曜日午後 14:00~17:00
休診日/火曜日・日曜日午後・祝日
本巣市三橋205-1 ☎(058)323-7117

脳神経外科・内科・外科・リハビリテーション科

えさきクリニック

受付は診療終了時刻の30分前までです

診療時間	月	火	水	木	金	土
AM 9:00~12:00	●	●	●	/	●	●
PM 4:00~ 7:00	●	●	●	/	●	▲

▲土曜日午後PM2:00~4:00
※月・土曜日 AM8:30~9:00 予約診療
■休診日/木曜日・日曜日・祝日
本巣市三橋3丁目60番
☎058-320-2800

地域のかかりつけ医をめざして

内科 小児科 消化器内科 アレルギー科

国枝医院

診療時間	月	火	水	木	金	土	日
午前 8:00~12:00	●	●	●	●	●	/	/
午後 5:00~ 7:00	●	●	/	●	●	/	/

休診日 日曜日・祝日・水曜日午後・土曜日午後
本巣市文殊881-1 ☎0581-34-2262

医療法人 幸仁会

白木医院

内科・循環器内科・消化器内科・老年内科

診療科目	月	火	水	木	金	土	日
午前 9:00~12:00	○	○	○	○	○	○	/
午後 5:00~ 7:30	○	○	/	○	○	/	/

各種予防接種/往診・訪問診療/各種健康診断
休診日/日曜日・祝日・水曜日午後・土曜日午後
本巣市下真桑716番地
☎(058)323-0357

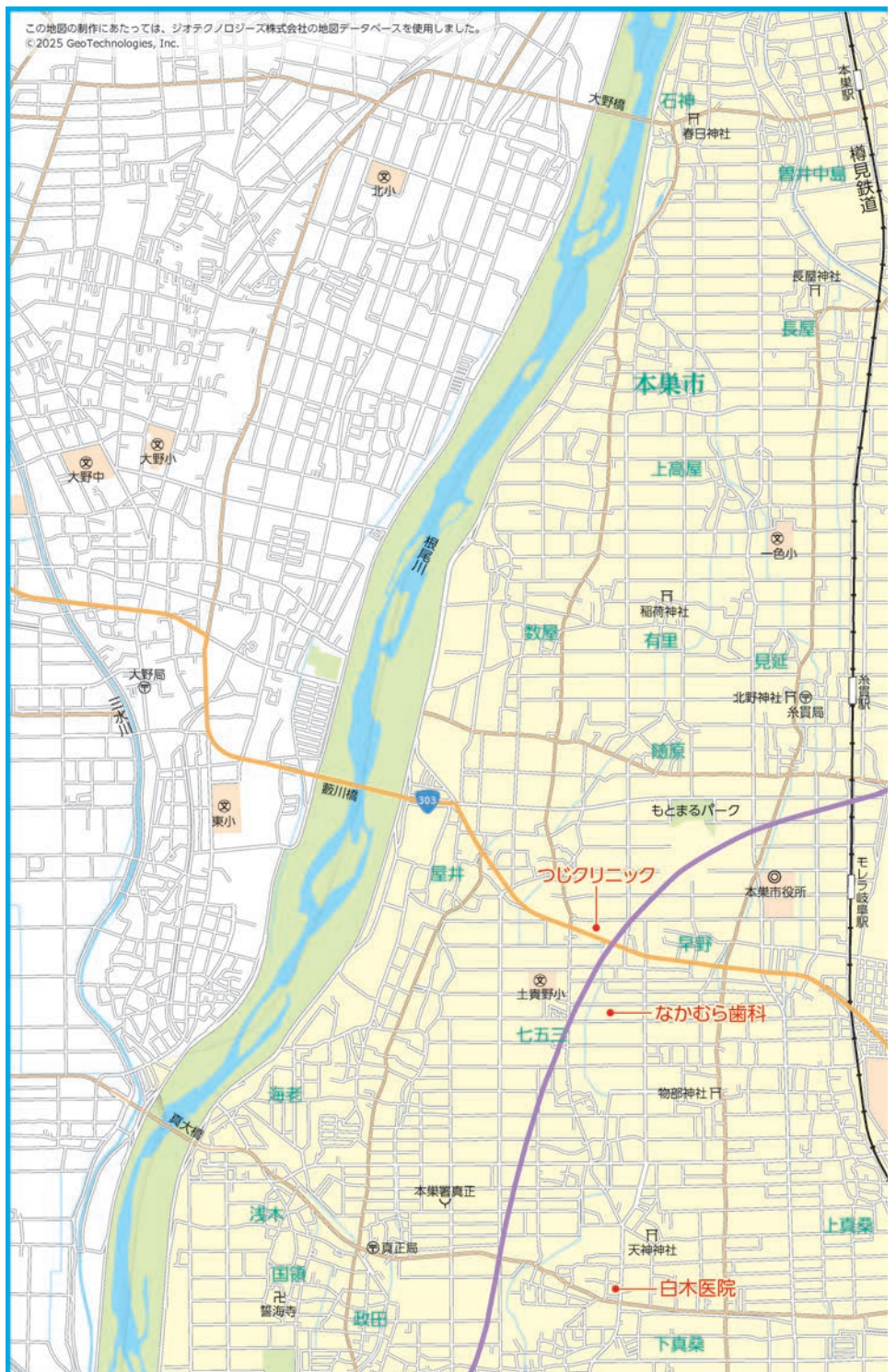
内科・外科・小児科・消化器内科・整形外科
リハビリテーション科・皮膚科・肛門外科

つじクリニック

診療案内

診療時間	月	火	水	木	金	土	日
AM8:30~12:00	●	●	●	●	●	●	●
PM4:00~ 7:00	●	/	●	●	●	/	/

◆休診日/水曜日午後・土曜日午後
白曜・祝日
毎月の最終水曜日
本巣市七五三319-1 ☎058-320-5200



歯 なかむら歯科

“朝7時”から診療しております

診療時間	月	火	水	木	金	土	日	祝
7:00~12:00	●	●	●	●	●	-	-	-
14:00~17:00	●	●	●	●	●	-	-	-

◆休診日/土曜日・日曜日・祝日
本巣市七五三286-6 (駐車場あり)
完全予約制 ☎058-320-3124

医療法人社団 ライフプロモート

堀部クリニック

内科/内視鏡内科/外科/リハビリテーション科

火曜・土曜の胃カメラ・大腸カメラ検査可能です

受付時間	月	火	水	木	金	土	日
9:00~12:00	●	●	●	●	●	●	×
予防接種(小児) 14:30~	●	●	●	●	●	●	×
16:00~19:00	●	●	●	●	●	●	×

◆休診日/日曜日・祝日
本巣市仏生寺24-5 TEL.058-324-8181

生活ガイド



医療マップ

北方町・瑞穂市

耳鼻咽喉科 **アレルギー科**

いとう耳鼻咽喉科

診療時間 月 火 水 木 金 土 日・祝

9:00~12:00 ● ● - ● ● ● -

15:30~18:30 ● ● - ● ● ▲ -

休診日/水曜日・日曜日・祝日 ▲土曜日午後は14:00~15:30

本巣郡北方町加茂473 WEB予約

☎058-323-8741

☎18606-6455-0877

いとうレディースケアクリニック

ITO LADIESCARE CLINIC

	月	火	水	木	金	土	日
9:00-12:00	●	●	●	●	●	●	×
16:00-19:00	●	×	●	×	●	×	×

◆休診日/火曜日午後・木曜日午後・土曜日午後・日曜日・祝日

本巣郡北方町北方3195 TEL.058-323-7101



生活ガイド

健康を
過ごす
ための
毎日を



生活習慣病チェック

「生活習慣病」とは、生活習慣が発症や進行に大きく関係する慢性的な病気。遺伝的になりやすい人もいますが、生活習慣を見直すことでかなり予防することができるのです。

- | | | |
|--|--|--|
| 1 毎日朝食を食べている <input type="checkbox"/> | 4 たばこは吸わない <input type="checkbox"/> | 7 自覚的なストレスはそんなに多くない <input type="checkbox"/> |
| 2 1日平均7~8時間は眠っている <input type="checkbox"/> | 5 定期的に運動・スポーツをしている <input type="checkbox"/> | 8 毎日そんなに多量の酒は飲んでいない (日本酒1合以下かビール大瓶1本以下) <input type="checkbox"/> |
| 3 栄養バランスを考えて食事をしている <input type="checkbox"/> | 6 労働は1日9時間以内にとどめている <input type="checkbox"/> | |

守っている健康習慣の数が健康習慣指数
7~8:良好 5~6:中庸 0~4:不良

このページは有料広告ページです。
マップ上には、広告をご掲載いただいた施設のみ表示しています。



処方せん調剤・在宅訪問

パール調剤薬局

みずほ店

サンシャインM&Dクリニック前

瑞穂市本田165-2
TEL 058-325-0510
FAX 058-325-0515

ホームページ



くすりと
上手につきあうために

副作用チェック

どんなくすりも副作用はあります。不安がるのではなく、知識をもっていれば危険な副作用を避けたり、素早く対処することができます。

飲み合わせチェック

くすりとくすり、くすりと食べ物(飲み物)の飲み合わせにも要注意。牛乳やビールで飲むと効果のなくなるものもあります。医療機関や薬局で用意している「おくすり手帳」などを活用して、くすりと上手につきあいましょう。

薬をもらうとき

- 病状、アレルギーの有無、妊娠の有無を伝える。
- ほかに飲んでいる薬があれば伝える。薬の飲み合わせ(相互作用)によって、副作用が出る場合があります。漢方薬も含めて2種類以上の薬を使用するときは、自己判断せず、必ず医師や薬剤師に相談しましょう。





(令和7年12月現在)

	医院	住所	電話
本 巣 市	糸貫内科クリニック	本巣市三橋205-1	058-323-7117
	えさきクリニック	本巣市三橋3-60	058-320-2800
	国枝医院	本巣市文殊881-1	0581-34-2262
	白木医院	本巣市下真桑 716番地	058-323-0357
	つじクリニック	本巣市七五三 319-1	058-320-5200
	なかしま医院	本巣市早野653-1	058-320-3838
	堀部クリニック	本巣市仏生寺24-5	058-324-8181
	まくわ内科整形外科 スポーツクリニック	本巣市軽海495-7	058-323-9199
	みやざき眼科クリニック	本巣市三橋1044-4	058-320-1088
	本巣市国民健康保険 根尾診療所	本巣市根尾樽見 80番地	0581-38-2571
	本巣市国民健康保険 本巣診療所	本巣市神海624-1	0581-32-5211
	本巣内科クリニック	本巣市曾井中島 宮前1011番地	0581-34-4643
	やま皮膚科	本巣市三橋3丁目 85	058-320-0055
瑞 穂 市	あおば眼科クリニック	瑞穂市稲里683-1	058-329-0077
	明石クリニック	瑞穂市馬場上光町 1-106	058-201-1311
	朝日大学医科歯科 医療センター	瑞穂市穂積 1851番地の1	058-329-1112
	宇土医院	瑞穂市馬場小城町 1丁目82番地	058-327-5513
	おおぐち泌尿器 クリニック	瑞穂市別府 738番地	058-329-3088
	おさだクリニック	瑞穂市馬場前畑町 3-33	058-329-2022
	菅整形外科	瑞穂市馬場小城町 1-21	058-329-0711
	ぎふ糖尿病・ 内科クリニックやまうち	瑞穂市馬場小城町 1-71-1	058-372-7515
	京極こどもクリニック	瑞穂市只越460-5	058-326-7220
	国枝医院	瑞穂市牛牧801-1	058-327-2835
	熊田医院耳鼻咽喉科	瑞穂市本田1046-1	058-329-1503
	さくらクリニック	瑞穂市稲里689-3	058-325-0570
	佐竹整形外科	瑞穂市穂積1845-1	058-326-2022
	サンシャイン M&Dクリニック	瑞穂市本田174-1	058-329-5522
	下野眼科クリニック	瑞穂市馬場上光町 1-106	058-327-3333
	関谷皮膚科	瑞穂市別府 1053番地	058-326-3002
	高木クリニック	瑞穂市古橋 1075番地の1	058-328-5577
	所内科医院	瑞穂市別府231	058-327-3773
	なかしまこども クリニック	瑞穂市十九条 247番1	058-327-3100

	医院	住所	電話
瑞 穂 市	名和内科	瑞穂市重里2005	058-328-3311
	ひぐちクリニック	瑞穂市別府725-1	058-327-3111
	広瀬内科クリニック	瑞穂市別府1074-1	058-326-7773
	ふくた眼科クリニック	瑞穂市本田1018-1	058-329-2037
	福田内科医院	瑞穂市本田1017-1	058-327-0721
	ほづみ耳鼻咽喉科 クリニック	瑞穂市別府726-5	058-327-2622
	穂積すこやか診療所	瑞穂市只越907-5	058-329-2177
	ほづみ整形外科	瑞穂市別府791-1	058-326-5000
	みずほクリニック	瑞穂市本田556-1	058-327-5252
	溝口整形外科 リハビリクリニック	瑞穂市十九条 258-1	058-260-7070
	三輪クリニック	瑞穂市森397番地1	058-328-7323
	吉村内科	瑞穂市別府1297	058-327-0020
	若園医院	瑞穂市唐栗273	058-328-2021
北 方 町	伊藤医院	本巣郡北方町北方 1636	058-324-0030
	いとう耳鼻咽喉科	本巣郡北方町加茂 473番地	058-323-8741
	いとうレディースケア クリニック	本巣郡北方町北方 3195	058-323-7101
	いのうえクリニック	本巣郡北方町 芝原東町3-50	058-323-8077
	いぬづか眼科	本巣郡北方町曲路 3丁目21-1	058-320-3077
	大野医院	本巣郡北方町北方 1768	058-324-0270
	北方医院	本巣郡北方町北方 1816番地23	058-324-0043
	北方在宅クリニック	本巣郡北方町柱本 白坪2-3	058-322-3901
	北方ひまわりクリニック	本巣郡北方町曲路 2-136	058-320-0188
	きらり皮フ科クリニック	本巣郡北方町柱本 1-197-1	058-323-3003
	こやまかわせみ クリニック	本巣郡北方町高屋 字林浦道北1564	058-201-7755
	斎藤リウマチ科・内科・ 整形外科	本巣郡北方町栄町 1丁目27番地	058-324-8000
	さとうファミリー クリニック	本巣郡北方町小柳 1丁目95番地	058-323-2511
	鹿野クリニック	本巣郡北方町 高屋白木2-77	058-324-1222
	杉山こどもクリニック	本巣郡北方町 柱本南1-306	058-320-3322
	高屋伊勢田耳鼻咽喉科	本巣郡北方町高屋 伊勢田2-107-1	058-323-1124
	野口整形外科内科医院	本巣郡北方町柱本 592-3	058-320-3232
東堀クリニック	本巣郡北方町若宮 1-7	058-320-1700	
もとす北方眼科	本巣郡北方町 東加茂3-15	058-216-6350	



一般社団法人 もとす歯科医師会

(令和7年12月現在)

	歯科医院	住所	電話		歯科医院	住所	電話
本 巣 市	あずま歯科	本巣市三橋1044-1	058-323-3833	瑞 穂 市	ながの歯科クリニック	瑞穂市只越436-2	058-329-3600
	COCO DENTAL CLINIC	本巣市下真桑357-5	058-320-3055		広瀬歯科医院	瑞穂市馬場前畑町2-74	058-327-5582
	後藤歯科医院	本巣市三橋760-10	058-324-3824		ほづみアドバンス歯科	瑞穂市馬場上光町2-7-1	058-227-3152
	勝野歯科クリニック	本巣市政田2435-1	058-324-9069		松野歯科医院	瑞穂市別府736-1	058-327-8855
	しんせい歯科医院	本巣市軽海439-4	058-323-9222		美江寺歯科医院	瑞穂市美江寺498-3	058-328-3338
	土田歯科医院	本巣市神海650-2	0581-32-5570		みずほ歯科クリニック	瑞穂市穂積字中原1791-11	058-322-7585
	ミュウデンタルクリニック	本巣市政田801-8	058-323-1948		ゆう歯科クリニック	瑞穂市十九条245-3TM クレイハウス1F	058-326-2441
	本巣歯科医院	本巣市上真桑2113-5	058-323-0038		れあ歯科クリニック 矯正歯科小児歯科	瑞穂市十九条335-1	058-327-3555
	本巣市国民健康保険 根尾診療所	本巣市根尾樽見80	0581-38-2571		青木歯科	本巣郡北方町 高屋伊勢田1-47	058-324-1999
	もとす・ファミリー歯科	本巣市政田1495-3	058-372-5663		アースデンタル クリニック	本巣郡北方町 曲路東1-107	058-322-2015
もんじゅ歯科	本巣市文殊1684-4	0581-34-3301	アピカ歯科医院	本巣郡北方町 春木町1-210	058-323-9088		
よこやま歯科医院	本巣市文殊877-5	0581-78-4700	いぬい歯科クリニック	本巣郡北方町 柱本南3-29	058-323-2226		
瑞 穂 市	いそざき歯科・矯正歯科	瑞穂市穂積13-3	058-260-6480	北 方 町	きらら歯科 矯正歯科医院	本巣郡北方町平成1-1	058-323-4686
	うしきデンタル クリニック	瑞穂市牛牧1064-1	058-326-6630		くぼ歯科医院	本巣郡北方町高屋 条里3丁目95番地	058-260-6161
	江崎歯科医院	瑞穂市穂積601-1	058-327-3022		げんデンタルオフィス	本巣郡北方町 高屋清流5-16	058-260-5575
	加藤歯科医院	瑞穂市只越1055	058-326-3316		五明歯科クリニック	本巣郡北方町平成 3丁目54番地	058-323-5122
	川端歯科・ 矯正歯科医院	瑞穂市馬場小城町 2-8-1	058-329-2580		永田歯科医院	本巣郡北方町加茂 464-2	058-324-0250
	けしかわ歯科医院	瑞穂市稲里258-1	058-327-4649		七星歯科医院	本巣郡北方町 高屋条里2-69	058-324-6480
	歯科コーラルクリニック	瑞穂市本田749-1	058-329-3456		のぞみ歯科クリニック	本巣郡北方町栄町 3丁目8-5	058-324-8232
	サンシャインM&D クリニックデンタル	瑞穂市本田174-1	058-329-5522		ひまわり歯科クリニック	本巣郡北方町 芝原中町6-21-6	058-323-5700
	柴田歯科医院	瑞穂市本田 2112-1-2	058-327-6714		藤原歯科医院	本巣郡北方町 高屋太子1-21-2	058-323-1182
	スナミ歯科医院	瑞穂市十七条 975-1	058-328-4466		山口歯科医院	本巣郡北方町 一本松2-1	058-323-2553
	たけうち歯科医院	瑞穂市田之上 171-5	058-328-3821				
	たけや歯科医院	瑞穂市馬場上光町 3-127	058-327-3355				
	辻歯科医院	瑞穂市古橋1140-3	058-328-5250				



もとす薬剤師会

(令和7年12月現在)

	薬局名	住所	電話		薬局名	住所	電話
本 巣 市	アイセイ薬局 本巣店	本巣市早野字一本松653番2	058-320-0102	瑞 穂 市	ファイン調剤薬局 みずほ局	瑞穂市馬場前畑町3-41	058-329-4488
	真正調剤薬局	本巣市下真桑544-2	058-320-0072		プラス薬局 十九条店	瑞穂市十九条258-6	058-201-7762
	寺島調剤薬局 糸貫店	本巣市仏生寺字村東13-3	058-323-7103		なかま薬局 瑞穂ホンデン店	瑞穂市本田字三ノ改田1045-4	058-327-5627
	ドラッグストアーH2O タカダ薬局糸貫	本巣市三橋糸貫川通1101	058-323-2045		瑞穂マイ調剤薬局	瑞穂市馬場小城町1-84	058-329-3751
	ピノキオ薬局 文殊店	本巣市文殊880	0581-34-4988		ミズホ調剤薬局	瑞穂市古橋1073-2	058-328-6581
	みやび調剤薬局	本巣市三橋3-91-1	058-216-8630		みずほ薬局	瑞穂市別府堤内三の町724-1	058-327-0832
	本巣調剤薬局	本巣市曾井中島宮前1017-4	0581-34-8009		なかま薬局 瑞穂中央店	瑞穂市馬場上光町1-101	058-329-4026
	ユタカ調剤薬局 真正	本巣市軽海496	058-323-7182		れんげ薬局	瑞穂市重里字高瀬2001	058-328-1189
	宮川薬局なごみ店	本巣市七五三319-8	058-216-7763		アクア薬局 北方店	本巣郡北方町柱本1-200	058-260-7022
瑞 穂 市	アイランド薬局 穂積店	瑞穂市牛牧816-5	058-329-4189	アルファ調剤薬局	本巣郡北方町柱本字小栗分595-1	058-320-4586	
	アピス薬局 みずほ店	瑞穂市本田556-1-1	058-326-1555	オリーブ薬局 北方店	本巣郡北方町若宮1-11	058-216-7087	
	敬愛薬局	瑞穂市別府738-4	058-329-2044	きたがた調剤薬局	本巣郡北方町北方字地下前582-14	058-324-2508	
	さくら調剤薬局	瑞穂市只越907-3	058-213-6190	杏林堂漢方薬局	本巣郡北方町高屋白木3-45-1	058-323-4860	
	しょうなん調剤薬局 瑞穂店	瑞穂市馬場小城町1-22	058-260-3665	キョーワ薬局 北方店	本巣郡北方町加茂宇野田474-1	058-320-1677	
	スギ薬局 穂積店	瑞穂市稲里中通681	058-329-4030	こころ調剤薬局 北方店	本巣郡北方町曲路3-21-1	058-322-5563	
	杉山薬局 瑞穂店	瑞穂市稲里690-8	058-372-2501	さかえ調剤薬局	本巣郡北方町栄町1-37	058-320-2210	
	太平調剤薬局 緑町店	瑞穂市本田1018-1	058-329-4332	たかや調剤薬局	本巣郡北方町高屋白木2-60	058-323-7122	
	たなせ調剤薬局	瑞穂市唐栗275-3	058-328-7377	ピノキオ薬局 北方店	本巣郡北方町北方1752-4	058-322-3002	
	たんぼぼ薬局 ほづみ駅前店	瑞穂市別府字堤内三ノ町995	058-326-1361	ホップ芝原薬局	本巣郡北方町芝原東町3-52-2	058-320-5115	
	なかま薬局 ほづみ	瑞穂市別府790-1	058-326-6731	森薬局 グリーンロード店	本巣郡北方町小柳1-117	058-323-4567	
	ハーズみずほ調剤薬局	瑞穂市別府230-1	058-326-1606	ライン調剤薬局 高屋店	本巣郡北方町高屋伊勢田2-107-2	058-322-7181	
	パール調剤薬局 みずほ店	瑞穂市本田165-2	058-325-0510				
	ファースト調剤薬局 みずほ店	瑞穂市十九条247-1	058-326-9901				

商工会とは

商工会は、「経営支援を通じて事業者の未来に貢献する」を組織の理念として、地域の事業者様の成長発展、そして地域全体の発展を支援しています。商工会は地域の総合的な経営支援機関として、事業経営に関する多種多様な分野にわたる経営支援を行っています。

事業者・創業者の皆様へ
公的中小企業支援施策の活用により
経営サポートをしていきます



中小企業の皆様の「経営サポート拠点」としての機能を目指しています。最初は、広域サポートセンタースタッフにより相談対応(無料)をいたします。一緒に経営課題を洗い出しながら、公的中小企業支援施策の活用、専門家による相談対応、各種支援機関との連携などにより、経営課題の解決に向けて事業者の方と一緒に考えていきます。

商工会の業務

商工会の経営支援

事業経営に関する多種多様な分野にわたる経営支援を行っています。



入会のご案内

経営・税務・金融・販路開拓など経営に関する様々な支援を受けることができます。



商工会の共済制度

各種共済制度をご用意しております。



まずはお気軽にご相談ください!



お問い合わせ

〒501-0406 岐阜県本巣市三橋1101-6 Tel.058-323-1010 Fax.058-323-1093

暮らしマップ

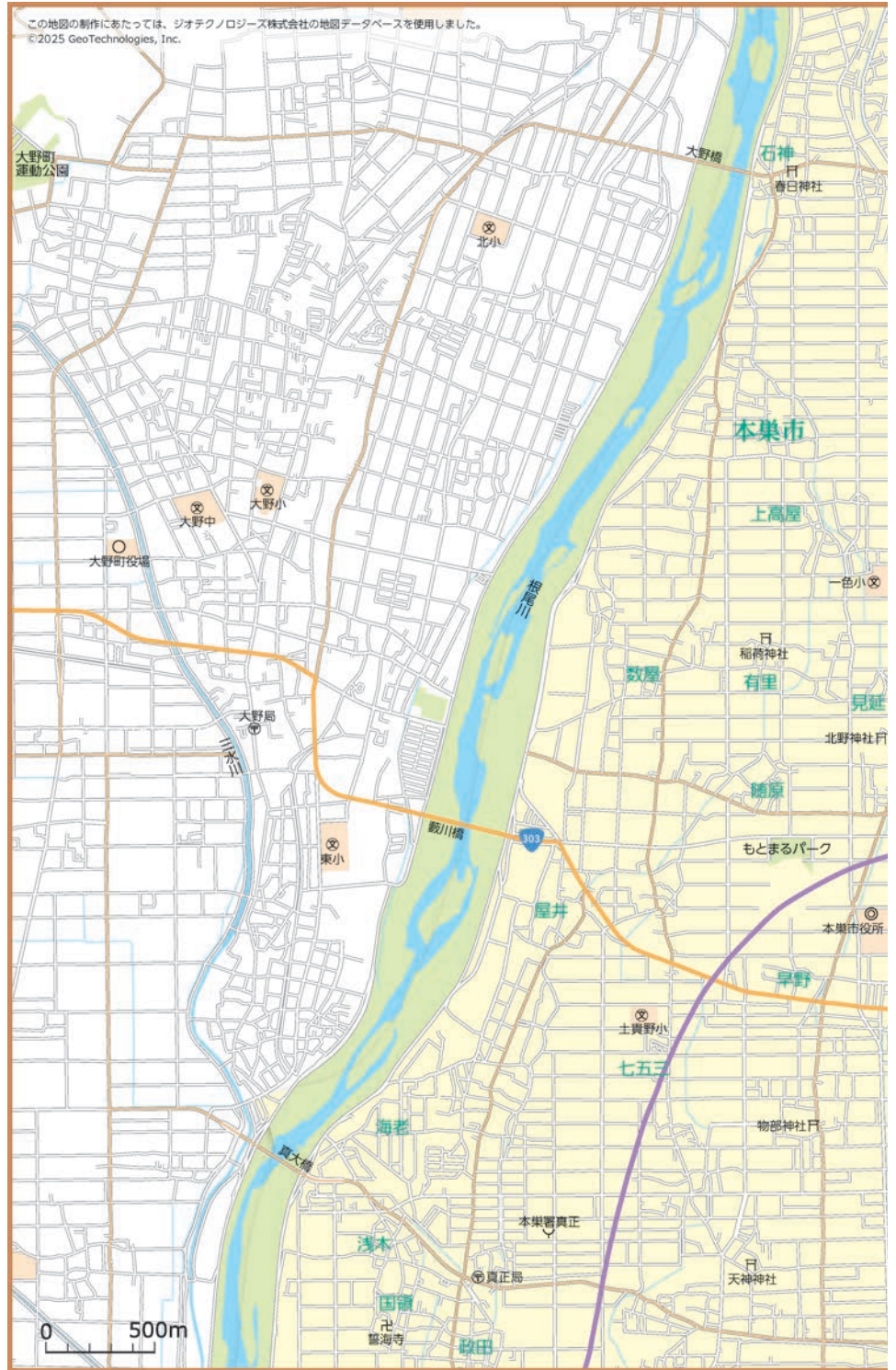
手紙の書き方

エチケット編

- 自分自身の言葉で簡潔に書く。
- 返事や礼状等は遅くならないよう必ず書きましょう。
- 切手を貼る位置。封筒の長辺を縦にした左肩に貼りましょう。
- 「親展」は気やすく使ってはいけません。
- 喪中のお宅には年賀状は禁物。
- 差出人以外に読まれては困るものはハガキを使ってはいけません。

時候のあいさつ編

- 1月 厳寒の候
- 2月 春寒の候
- 3月 早春の候
- 4月 陽春の候
- 5月 新緑の候
- 6月 向夏の候
- 7月 盛夏の候
- 8月 残暑の候
- 9月 初秋の候
- 10月 仲秋の候
- 11月 暮秋の候
- 12月 寒冷の候



	街の車のお医者さん	事故・故障 24時間かけつけます!
	<h1>杉本商会</h1>	<h1>ロードサービス24</h1>
<h2>☎058-324-5161</h2>		<h2>☎0120-888-848</h2>
株式会社 杉本商会 / 本巢郡北方町東加茂3-45 TEL058-324-5161 ● 営業時間 / 平日 8:30~19:00 土日祝 8:30~18:00 ● ロードサービス / 365日・24時間体制		

このページは有料広告ページです。
マップ上には、広告をご掲載いただいた施設のみ表示しています。



一緒に引き出したいお子さまの夢と可能性
放課後等デイサービス

ラビットWEST
Rabbit Kids WEST

対象年齢 6歳～18歳

月～金曜 / 10:00～19:00
土・祝日・学休日 / 8:30～17:30
日曜日 / 休業

お気軽にお問い合わせ下さい。
所在地：モレラ岐阜前交差点東50m
TEL 080-3751-6985

すべてはお客様のために！

本巣市の総合保険代理店
ミット総合保険

■損害保険 損害保険ジャパン株式会社
■生命保険 SOMPOまわり生命保険株式会社
■本巣市 株式会社ミット

お気軽にお問い合わせください
受付時間 9:00～17:00 [土・日・祝日除く]

〒501-0406 本巣市三橋345-1 **058-322-9977**

未来へ向かう技術
TECHNOLOGY FOR THE FUTURE

ベアリングの施削加工 熱間鍛造 球状化焼鈍 研削加工

CSK 中部精工株式会社

本巣市文殊1001番地
TEL 0581-34-2733
FAX 0581-34-3760
<https://chubuseiko.co.jp>

心地よい毎日のために





家づくり・リフォームの基礎知識 1

リフォームの進め方とポイント

STEP.1 具体的な計画をたてる

Point 時期、期間は? 予算は?

リフォームの目的から具体的な計画を立てましょう。この時点での情報収集も大切なポイントです。

STEP.2 事業者を決める～契約する

Point

施工業者の事業内容がリフォーム目的と合致しているか?

実績や業務内容を吟味。信頼できる事業者か?

候補を数社選んで同じ条件で見積書を提出してもらい検討したか?

契約前に疑問点・不安点は徹底的に確認しましょう。見積書・提案書や契約書だけでなく、打ち合わせの際の資料やメモなど書類にはしっかり目を通し、保管しておきましょう。

STEP.3 着工

Point

工事に向けての準備や近隣への周知は大丈夫か?

工程表に基づいて進んでいるか?

変更・追加などが発生していないか?

定期的に施工業者から報告・連絡を受けるようにしましょう。また、不安がある場合は施工業者の担当者を通じて確認するようにしましょう。

STEP.4 着工後

Point

事業者立ち会いの下、確認をし説明をうけたか?

今後のメンテナンスや保証先を確認したか?

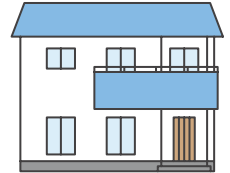
リフォームの疑問

Q リフォームの費用はどのくらいかかりますか?

A 改装の範囲で変わっていきます

建物の一部分の改装もリフォームですし、全面改装でもリフォームです。当然のことですが、手を加えれば加える程かかる費用は増えていきます。

例えば、畳敷きの6畳間をフローリングに替える場合は十数万円ですが、家全体に及ぶ大掛かりな改装の場合は、建替えの方が安くなる事もあります。

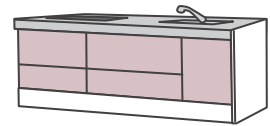


Q 満足いくリフォームのポイントは?

A まずは現在の不満点を挙げてみましょう

現在のお住まいの不満のある所をリストアップする事をおすすめします。そうする事でただ漠然と不満に感じていた事も具体的に検討出来るようになり、優先順位をつけて内容の整理もしやすくなります。

また、キッチンなどの設備の取り替えをお考えの場合は、ショールームなどで実際に見て触ってみる事も重要です。



Q 信頼のおける業者とは?

A 2～3社は候補を挙げて比較しましょう

- 費用の安さで決めずに、契約内容に納得した上で契約をかわしましょう。
- 建築士や増改築相談員などの資格者がいるか確認しましょう。
- 経験豊富で実績がある事業者かどうか確認しましょう。
- アフターフォローはどうか、必ず確認しましょう。

LIFE

生活ガイド

暮らしの 想いを形へ

Realize your ideals for life

総合建設 / 設計 / 施工
介護改修 / 耐震補強 / 省エネ



岐阜県本巣市でいえづくり

文殊住建株式会社

文殊住建一級建築士事務所

お気軽にご相談ください

☎ 0120-0581-34

TEL (0581) 34-2707 (代)

FAX (0581) 34-3080

本巣市文殊1234番地1



トイレ・お風呂・洗面所・キッチンなどの 水まわりのリフォーム、修理ならご相談ください!

安心価格・確かな技術でご対応します!

友だち登録!

LINEで簡単相談!

まずは慌てずご相談ください!

水まわりのトラブル

— 創業63年 —

ENDO

遠藤設備工業

岐阜西濃エリア水道局指定工事店

◆受付時間 / 8:00~19:00

0120-67-0214

TEL.0585-32-0214 FAX.0585-34-2424

土曜日 受付OK

無料相談 受付OK

約1,400件 年間施工実績

ホームページ



そんなお悩み解決します!

雨漏り 軒樋修理

ご自宅の雨漏り、そのままにいませんか?

屋根葺き替え/外装工事/リフォーム全般

株式会社 まるご

本本市文殊字天辺1011-4
TEL.0581-34-2782(代)
FAX.0581-34-4487



住まいの整備に関する補助金

介護保険制度では、「要支援1~2」や「要介護1~5」と認定された方が、自宅で生活をしやすい住環境にするための手すりの取り付けや段差解消などの、住宅改修に対して費用が支給されます。

また介護保険制度とは別に、高齢者向けや障がい者向けに住宅改修に助成金を支給しているところもあります。工事をお考えの際には事前に自治体に相談してみると良いでしょう。

業者の探し方

最近では自社ホームページを持っているリフォーム会社も多いようです。ポストに入ってくるチラシも情報収集のチャンスです。

またご近所や知り合いでリフォーム工事をした家があったら、その会社がどんな対応だったか聞いてみるのも一つの手です。



バリアフリー住宅

バリアフリー住宅は、お年寄りや障がいを抱えている方でも住みやすい生活をおくれる住宅のことです。床の段差をなくしたり、階段に手すりを取り付けるなどいつまでも安全で暮らしやすい家で子どもから高齢のご両親まで、みんなが居心地よく住めることが重要です。



リフォームと建築基準法

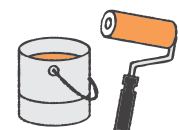
リフォーム時には、住宅に関する法律についても知っておく必要があります。通常業者さんが把握しており問題が起こることはあまりありませんが、知っておきたい法律としては建築基準法があります。

建築基準法は住宅の安全性、居住性、周辺環境への配慮を目的としている法律で、新築だけではなくリフォーム時にも適用されるので注意が必要です。

自然塗料

室内の床や壁、柱、家具などの木製品の多くは、何らかの塗装がされています。特に大量生産の製品はそのほとんどに化学塗料が使われています。

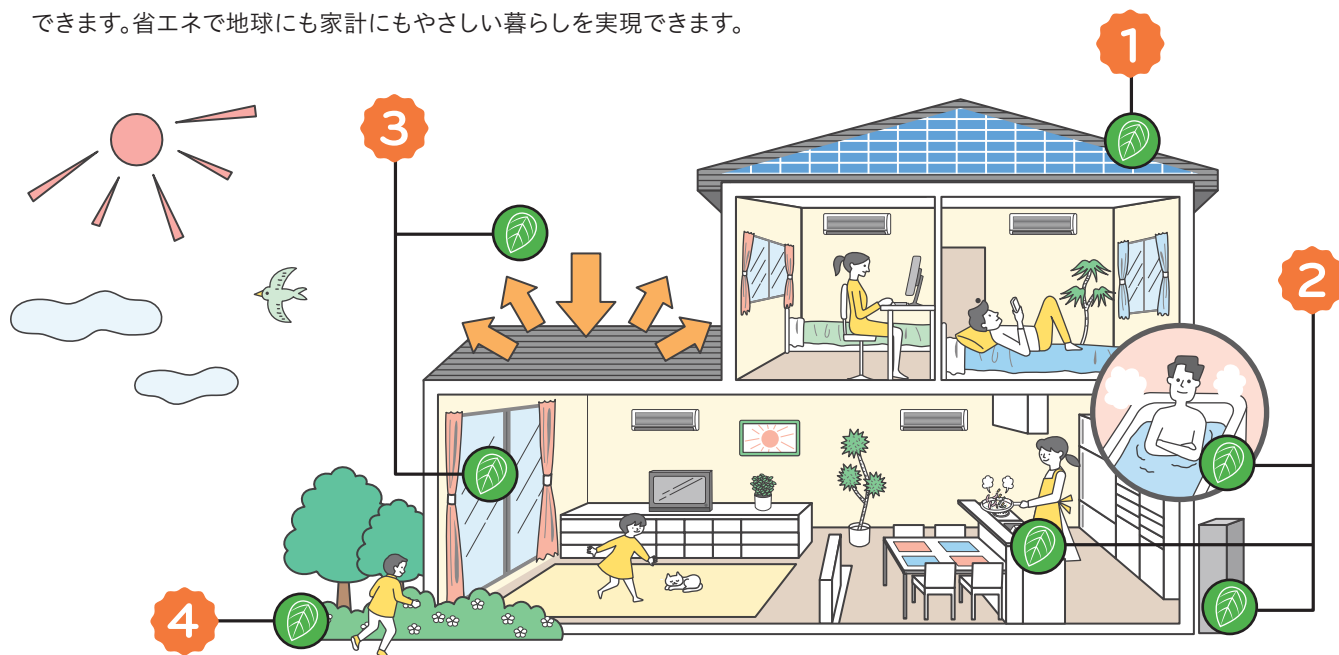
近年、シックハウス症候群の原因となる、化学物質による室内の空気汚染が問題視されています。お子さんやご家族がアレルギー体質なら業者にまず相談する必要があるでしょう。



家づくり・リフォームの基礎知識 2

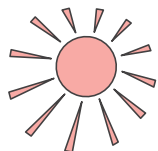
エコリフォームで地球にやさしい暮らし

気候や環境に合わせてリフォームすることや、自然の力を利用することで光熱費が削減できます。省エネで地球にも家計にもやさしい暮らしを実現できます。



1 太陽エネルギーの利用

太陽電池を利用して、太陽光エネルギーを電気に変える太陽光発電システム、太陽熱により水を温める太陽熱温水や床暖房などがあります。



3 外壁および窓などの断熱化

外壁、屋根、天井や床などの断熱性能を高めると、屋外との熱の出入りが減るため冷暖房の効果が高まります。窓は、熱の出入りが大きいので断熱性能に大きく影響します。ガラス自体を複層ガラスにしたり、二重サッシにしたりなどの方法により断熱性能が向上、二重サッシは、結露の防止にもなります。

2 給湯設備

ガスで発電し、排熱を給湯や暖房に利用する家庭用コージェネレーションシステムや、省エネ効果の高い高効率給湯器などがあります。

4 自然を取り入れる

壁やベランダにツタ植物を植え、緑のカーテンで夏の日差しを避けたり、家の中の風通しをよくするなど、自然を上手に取り入れましょう。

ソエルの工事・保守で安心利用。
お気軽にお問い合わせください。



太陽光発電システム・蓄電池システム・オール電化商品の販売施工

岐阜県知事許可 第102648号【一般建設業】 | 電気工事 | 管工事 |

岐阜県本巣市仏生寺825-1

ソエル株式会社

TEL 058-320-0505
FAX 058-324-8611



新築・リフォーム
家のことは、
全てお任せ！

0120-327-405

(株) 青山製材所
しあわせハートフルホーム

岐阜県知事 許可(般-3) 第101799号

〒501-1203 本巣市文殊 800-17
TEL:0581-32-5405 FAX:0581-78-4644



マイホームづくりの進め方とポイント

STEP
1

情報収集し、まずイメージを固めよう。

住宅展示場などに出かけたり、雑誌・インターネット、または家を建てた人から話を聞くなど、住まいづくりのための情報収集を行い、ライフスタイルや家族の要望などとすりあわせながら、イメージを固めていきましょう。併せて資金の目途や施工の時期などの大まかなプランニングも行うとよいでしょう。



STEP
2

土地・施工依頼先の決定はじっくり、しっかり。

大まかなプランニングができれば、土地探しや施工依頼先の選定など具体的に動き始めます。土地探しは周辺環境の確認も兼ねて現地調査を必ず行い、総合的に判断しましょう。建築の規制や地盤の確認も必要です。施工依頼先については、住宅メーカーや設計事務所、工務店などそれぞれの特性を理解し、これからの住まいづくりに一番合った依頼先をじっくり選びましょう。

STEP
3

見積もりから契約まで、納得いくまで確認しよう。

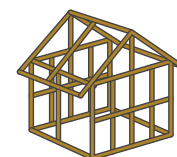
土地や施工先が決まれば、プランニングを伝え、設計図面や見積もりを確認します。その際、きっちりと相談しておくことが大切です。納得いくまで確認したら、いよいよ契約です。トラブルを避けるためにも、契約書にはしっかり目を通し、不明点は解消しておきましょう。



STEP
4

いよいよ着工、こまめなチェックと配慮を忘れずに。

着工前に、迷惑を考慮し、近隣へのあいさつを忘れないようにしましょう。工事は地鎮祭から始まり、基礎工事、本体工事、内装・外装工事といった順に進みます。家の基礎部分や構造など、完成後には確認できない部分もあるため、こまめに現場に足を運び、進行を確認しましょう。



STEP
5

マイホームが完成！入居前にも必ず確認を。

無事に家が完成すると、引渡しの前に竣工検査を行います。設備の不具合がないか、契約に沿って工事が行われたかなどを確認するためにも、必ず立ち会いましょう。検査が終了すれば、いよいよ入居となります。



空き家を放置するとどうなるの？

両親が亡くなって10年…

家族で住んでいた家
そのままにして
しばらく経つわ

久しぶりに
実家に行ってみると…

あらっ あつこちゃん、
久しぶり
空き家になって
ずいぶん経つわね

より一層
汚くなってっ!!

ごみの不法投棄

雑草のび放題

悪臭・害虫 etc…

家がこんな事にな
ってるなんて…

ここだけの話…
ご近所でウワサに
なってるわよ

最近は空き家が
多いから自治体も
対策してるのよ

私も早めになんとか
しなきゃ…

空き家を放置すると!

- ⚠ 近隣住居の迷惑になる恐れが…
- ⚠ 税金の負担が増える?!
- ⚠ 罰則が適用されることも!

近所でウワサになる前に
空き家対策をチェック!!

空き家対策には…

売る 貸す 使う 解体する
などがあります

対策してくれば
安心じゃ

空き家バンクに登録して
借り手、買い手を見つけ
られたり、相談会をやっ
たりもするのね

支援制度を活用しよう

- ✓ 空き家リフォーム費の一部助成
 - ✓ 空き家の解体費の一部助成
 - ✓ 相続した空き家を譲渡した場合、
譲渡所得から控除
- ※上記は一例です。詳しくは各自治体
にお問い合わせください。

出典元:国土交通省

参考:空き家関連情報サイト
(住宅金融支援機構) ▶



空き家は放置せずに
早めの対策が
必要じゃのう

そうですね

安全第一、信頼の品質で
未来を築く工事の
プロフェッショナル

アスベスト工事 / 解体・産廃処理



岐阜県知事許可 第103485号

Go to the next stage. 次のステージへ — 誰もが安心して暮らせる社会の実現 —



株式会社ライズネクスト



私たちは持続可能な
開発目標(SDGs)を
支援しています



〒501-0406 岐阜県本巣市三橋2丁目103番 TEL:058-260-3009 FAX:058-260-3010

犬・ねこは愛情と責任をもって飼いましょう

アニマル・セラピーという言葉があるくらい、ペットには「癒しの力」があります。彼らは常に身近な存在で、けなげにも人の役に立とうと懸命なのです。そんな愛くるしいペットの健康を守るためのポイントをいくつかご紹介します！



ペットに忍び寄る感染症は予防が第一

知って安心！予防のいろいろ

わが子のようにかわいい犬や猫だから、いつも元気でいてほしいというのが、飼い主の願いでしょう。しかし彼らの命を脅かす感染症のような恐ろしい病気もたくさんあります。現在はそのほとんどが、ワクチン接種や薬で予防できるようになりました。ワクチン接種は1年に1回、フィラリア予防薬は5月から12月まで、1ヶ月に1回投与します。

ワクチン・薬で予防できる感染症

※混合ワクチンとして接種できる

	病名	原因	予防法
犬の感染症	狂犬病	ウイルス	ワクチン
	ジステンパー※	ウイルス	ワクチン
	伝染性肝炎※	ウイルス	ワクチン
	レプトスピラ症※	細菌	ワクチン
	ケンネルコフ※	ウイルス	ワクチン
	パルボウイルス感染症※	ウイルス	ワクチン
	犬コロナウイルス感染症※	ウイルス	ワクチン
犬フィラリア症	寄生虫	内服薬	

	病名	原因	予防法
猫の感染症	猫汎白血球減少症※	ウイルス	ワクチン
	猫カリシウイルス感染症※	ウイルス	ワクチン
	猫ウイルス性鼻気管炎※	ウイルス	ワクチン
	猫白血病ウイルス感染症	ウイルス	ワクチン
	猫フィラリア症	寄生虫	内服薬

人間化するペットの病気に注意

ペットの健康を守るために

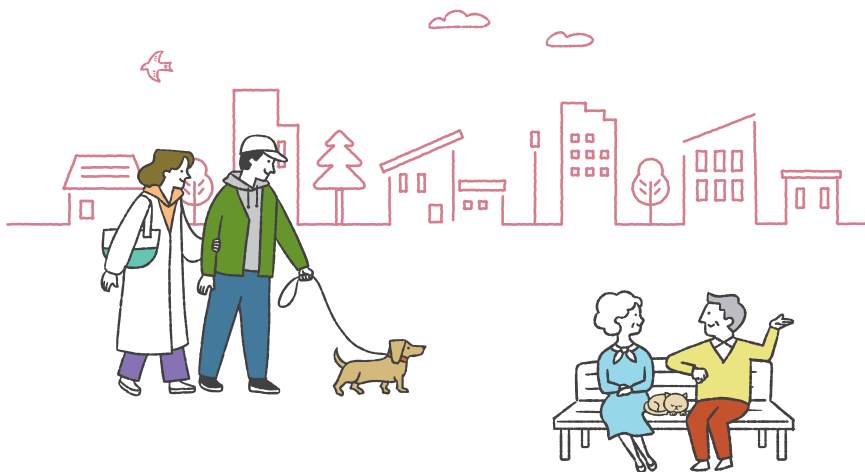
私たちの社会でよく耳にする生活習慣病。それが最近、愛犬や愛猫の社会にも拡大しています。お菓子や人間の食事をたくさん与えることで糖分や栄養を摂り過ぎ、糖尿病や肥満になったり、運動不足やストレスから生活習慣病にかかるペットが増えています。大切なペットを守るためにも、生活環境を見直し、健康状態の変化を再確認しましょう。

簡単にできる健康チェック表

●…よく見られる ▲…たまに見られる

考えられる病気	胃腸炎	肺水腫	膀胱炎	腎臓疾患	心臓疾患	糖尿病	フィラリア症	尿道結石	口内炎	外耳炎	ノミアレキギ1性皮膚炎
嘔吐	●		▲	▲		●	▲	▲			
下痢	●				●						
排尿異常			●	●		●		●			
食欲がない	▲		▲	▲	▲		●		●		
ノドがよくかわく	●		▲	●		●				▲	
せき・くしゃみ		●			▲		▲				
口臭・口内のただれ	▲			▲					●		
脱水症状	▲			●		●					
呼吸がおかしい		●			▲		●				
体温低下	●			●							
お腹がふくらむ			▲		●		▲				
脱毛・かぶれ							▲				●
かゆがる										●	●
体重減少	▲			▲		●			▲		

一般的な病気に関しても、自分の健康を管理するように愛犬や愛猫も毎日のチェックが大切です。



本当に動物が好きだから…

岐阜では珍しい
鍼灸治療が行えます！

使用する鍼は人間と同じ質で、使い捨ての物なので衛生的で安心です！

オアシス動物病院

	月	火	水	木	金	土	日	祝
9:00~12:00	○	○	○	—	○	○	▲	—
16:00~19:00	○	○	—	—	○	○	※	—

▲:日曜日は10:00~12:00 ※:予約診療

岐阜市又丸915-3 あり

☎058-234-0234

終活 ～エンディングノートを準備しませんか？～

誰であっても「死」や「老い」を避けることはできません。まだまだ先の事と思っていなくても不慮の事故や病などで突然意思表示もできなくなる…ということもあります。そうなれば残された家族は大変な負担を強いられてしまいます。いざというときに備え、あなたの意志をエンディングノートに残しておきましょう。エンディングノートは遺言書と違い法的な効力こそありませんが、逆に決まった形式もなく好きなように残しておくことができます。元気なうちにあなたの意志を書き留めておくことであなた自身の安心とご家族の負担軽減につながります。



自分のことについて

氏名・生年月日・住所・電話番号（緊急連絡先を含む）・血液型など一通りの情報を記載しておきましょう。現在かかっている病気や常用している薬、通院先も示しておくことで親切です。

財産・資産について

預貯金やクレジットカードなどの口座情報はもちろん不動産や有価証券などの金融資産も詳細に残しておきましょう。また、プラスの資産だけでなく借金などマイナスの情報も忘れてはいけません。



解約などについて

携帯電話やネットなどの会員サービスなどを利用している場合はアカウントやパスワードなどの情報と共に対処方法も指示しておきましょう。

親戚・友人・知人について

いざというとき知らせて欲しい親戚・知人・友人がいればそのリストを残しておきましょう。



葬儀・お墓について

葬儀の出し方は遺族の悩みのどころです。葬儀の実施方法や費用、知らせる人のリストなどを明記しておくことで遺族の負担が軽くなります。どの写真を遺影に使うかも残しておくことで良いでしょう。また、お墓のことが決まっていればその情報も示しておきましょう。

遺品について

遺品を形見分けしたいときは品名・譲渡先を網羅したリストを残しておきましょう。また、最近はパソコンなどにデジタルな遺品を残すケースもあります。そうしたものへの対処も残しておきましょう。

保険や私的年金などについて

生命保険をはじめとした各種保険の情報を残しておきましょう。また、個人年金や企業年金に加入している人はその情報も残しておきましょう。

延命・献体について

延命治療が必要になったときの対処を残しておきましょう。口頭だけですとあなたの意志だとしても延命を打ち切った人が他の遺族から糾弾されるおそれがあります。死後、遺体などを献体として提供する意志があればその旨も記しておきましょう。

遺言書について

十分な法的効力を持つ遺言書を作成するのは素人では難しいものです。弁護士などに相談し、アドバイスを受けましょう。遺言書を作成したときはその存在をあきらかにし、保管場所を示しておきましょう。

エンディングノートの注意点

保管について

エンディングノートは銀行口座などの資産情報をはじめ非常に重要な個人情報情報の塊です。保管には細心の注意を心がけましょう。

エンディングノートの存在を知らせておく

せっかくエンディングノートを作成しても家族がその存在を知らなかったら意味がなくなってしまいます。



財産について

エンディングノートには法的効力がないので遺産分与で遺族がもめる恐れがあります。財産に関しては別に正式な遺言書を準備しておきましょう。

※掲載の記事に関しましては、一般的な見解を示したものであり、全てのケースにあてはまるものではありません。

相 続

遺言作成

終活支援

成年後見

債務整理

自動車登録

無料
相談

司法書士
行政書士

ふくた事務所



ご相談のご予約は

☎058-260-3232

本巢市上真桑2258番地220 FAX 050-3153-3914



本巣地域 でのご葬儀・終活はお任せください

想いの
よりそう…



心づくしのお葬式

華園 逢恩堂

か え ん ほ う お ん ど う

費用を抑えながらも、心のもったお葬式をしたい…。
そんなご遺族の想いに寄り添います。
ご葬儀・終活について、どんな些細なことでもお気軽にご相談ください。

一般葬

親しい友人や会社関係の方々と温かく見送る一般的な葬儀です

家族葬

一棟貸し切り型の家族葬ホール華園で温かく和やかな葬儀を

自宅葬

住み慣れたご自宅でゆっくりと故人を見送ることができます

寺院葬

長年お世話になった菩提寺は故人を身近に感じられる特別な場所 ご縁を大切に心穏やかな最後のお見送り

直葬

通夜・葬儀を行わずシンプルなお見送りをご希望の方に



大切な想いをカタチに…

「もしも」の時に備えて—

- ◆葬儀全般の事前相談
- ◆生前整理
- ◆終活のお手伝い

葬儀後もお任せください

- 各種法要
- 香典返しのご手配
- 遺品整理
- 相続について
- 納骨堂や墓・仏壇のこと

スマホでCheck



ホームページ

公式HP



LINE



葬儀・終活の
問い合わせ

Instagram



逢恩堂の
インスタグラム

LINE



友cafeの
友たち登録

友cafeとは…

家族葬ホール華園にて友引の日に開催するcafe。ボリュームたっぷりのモーニングが大好評!

地域密着の相談のできる葬儀会社

0120-922-696

通話無料フリーコール

◆対応エリア／本巣市・岐阜市・大垣市・北方町・瑞穂市・揖斐郡、他

24時間365日対応・事前相談・お見積り随時

本巣市長屋366番地3／モレラより北西に5分

編集後記

「本巢市暮らしの便利帳」は、本巢市にお住まいの皆さんへ、市の行政情報をお届けするとともに、地域企業の発展につなげることを目的として発行しました。

また、住民の皆さんに、より利便性の高い情報源としてご利用いただけるよう、官民協働事業として本巢市と株式会社サイネックスとの共同発行としました。

「本巢市暮らしの便利帳」は、地域の各団体および事業者の皆さんのご協力により、行政機関への設置はもとより、本巢市の全世帯へ無償配布することができます。あらためて心より厚くお礼申し上げます。

- 「本巢市暮らしの便利帳」に掲載の行政情報は、令和7年12月1日現在の情報を掲載しています。社会情勢の変動等により内容が変更される場合がありますので、あらかじめご了承ください。行政情報で内容・手続き等で不明な場合は、各担当課までお問い合わせください。
- 掲載されているスポンサー広告は、暮らしの情報としてご活用ください。広告内容については株式会社サイネックスにお尋ねください。

本巢市 暮らしの便利帳

Motosu city life guide book

令和8年3月発行

UD
FONT

見やすく読みまちがえにくい
ユニバーサルデザインフォントを
採用しています。

QRコードは(株)デンソーウェブの登録商標です

無断で複写、転載することをご遠慮ください。

発行

本巢市 / 株式会社サイネックス



本巢市HP



サイネックスHP

制作

株式会社サイネックス

〒543-0001 大阪府大阪市天王寺区上本町5-3-15

☎ 06-6766-3333(大代表)

広告販売

株式会社サイネックス 三重支店

〒515-0045 三重県松阪市駅部田町101

☎ 0598-23-9220

※掲載している広告は、
令和7年12月現在の情報です。

Go to the next stage.

次のステージへ

—誰もが安心して暮らせる社会の実現—



RISE NEXT

岐阜県知事許可 第103485号

従業員
募集中

アスベスト工事 / 解体・産廃処理

株式会社 **ライズネクスト**

〒501-0406 岐阜県本巣市三橋2丁目103番
TEL:058-260-3009 FAX:058-260-3010

安全第一、信頼の品質で
未来を築く工事の
プロフェッショナル

SUSTAINABLE
DEVELOPMENT
GOALS

私たちは持続可能な
開発目標(SDGs)を
支援しています



お車のことは稲富石油におまかせ

車ひろばのメンバースキーが
お得意なんです!

ガソリン
給油

車両販売
新車・中古車
〔月々定額!〕
新車リース、
買取・下取

購入サポート
フラット7(リース)、
クレジット
Q A

安心の事故対応 & アフターフォロー

燃料配達
灯油・軽油・重油

KURUMA-HIROBA
車ひろば
カーライフ
まるごとサポート

車検・整備
信頼の民間指定工場
検たろう
車検・オイル交換
修理・タイヤ
などなど

配達のご用命は
配送センターへ

保険
新規加入
事故対応
リース専用保険



**キーパー
コーティング**
いつまでも新車の輝き!

事故・故障 24時間かけつけます

**ロード
サービス**
緊急対応・レッカー
グループ会社
(株)杉本商会

钣金
一般修理
钣金修理



カーライフサポート
稲富石油
ホームページ
はこちら

稲富石油
FOR COMFORTABLE CAR LIFE

本社
燃料配達
☎ 0120-1713-05
住所 ▶ 岐阜県揖斐郡大野町稲富1228-1
営業時間 ▶ 月~土 8:30~17:00

車検・整備
【車ひろば】
☎ 0120-222-232
住所 ▶ 岐阜県本巣市早野128-1
営業時間 ▶ 9:00~18:00
定休日 ▶ 毎週水曜日、第1・3火曜日

KURUMA-HIROBA
車ひろば 軽たろう
新車・中古車・車検・整備
☎ 0120-222-232

住所 ▶ 岐阜県本巣市早野128-1
営業時間 ▶ 9:00~18:00
定休日 ▶ 毎週水曜日、第1・3火曜日

WEB 軽たろう 検索

 flat7keitarou

軽自動車なら
こちらを
チェック