

# 可燃ごみ

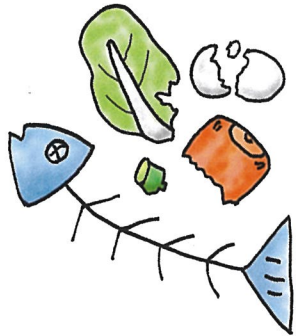
地域のステーションに出してください。

## 出せるもの

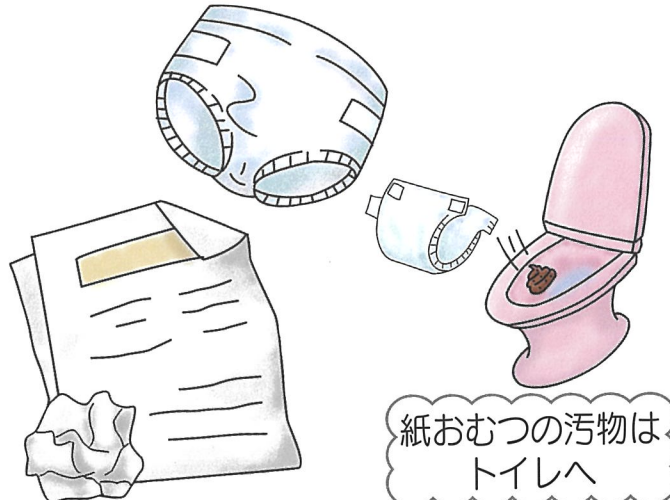


### 紙くず・紙おむつ等

### 生ごみ

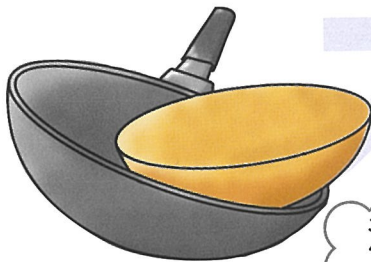


ごみ減量のため  
水気を切って



紙おむつの汚物は  
トイレへ

### てんぷら油



油は紙・布等で  
吸い取るか、市販  
の凝固剤で固めて

### 草・枝等



草は、よく乾かして  
枝は、袋に入る大きさに切って

## 出し方

●市指定のごみ袋に入れて、口をしっかり結び、地域のごみステーションに出してください。

### 〈可燃ごみ袋〉

**本巣市指定**

大(45ℓ) 1セット20枚入り	1,000円
中(30ℓ) 1セット20枚入り	800円
小(20ℓ) 1セット20枚入り	600円



### なぜこんなに分別が必要なの？

排出段階で分別いただけると、再生処理工場での残渣（ざんさ：結果的にごみになってしまう残りかす）が大幅に低減され、結果として処理費用の低減や、製品の高品質化など、大きなメリットとなるためです。

これにより、資源と環境の保護にも貢献することになります。

