

ちゅうい ヒアりに注意

ヒアリは、^{なんべいしゅっしん} 南米出身のちい 小さなアリです。

これまで日本ではみつかっていませんでしたが、
6月以降、各地でみつかっています。外国からきたコンテナの中や、^{なか} 港の近くの^{じめん} 地面でみつかっています。

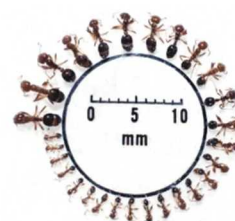


みわ ^{かた} 見分け方

- ^{あかちやいろ} 赤茶色で、ツヤツヤしている。おしりの色は暗め。
- ^{いろいろ} 色々な^{おお} 大きさのアリが混じっている (2.5-6.0mm)。
- ^{つち} 土で塚を作って^{しゅうだん} 集団で暮らす。

^{ちゅうい} 注意：塚をつつくと、ワッと出てきて^{しゅうだん} 集団で刺します。

いろいろな大きさがいる



S.D. Porter, USDA-ARS

あやしいアリがいたら、^{ちか} 近づかない、^{さわ} 触らないようにしましょう。

さ アリに刺されたら

^{おとな} すぐに大人に相談しましょう。

ヒアリだったら、刺されると、^{いた} とっても痛いです。かゆみ、じんましん、^{いき} 息が^{くる} 苦しい、^{からだ} ふらふらするなど^{へんか} 体の変化が出ることもあります。

先生方、保護者の方へのお願い

ヒアリに似たアリの集団がいて、駆除をお考えの場合は、最寄りの環境省の地方環境事務所や、都道府県の環境部局にご相談ください。

ヒアリが集団にいる場合は、むやみな駆除は拡散させるおそれがあるほか、日本には在来のアリ (270 種以上) がいて、生態系の中で重要な役割を担っており、全てのアリの駆除してしまうことは、日本の生態系を壊してしまうことにつながりかねません。

アリ塚

