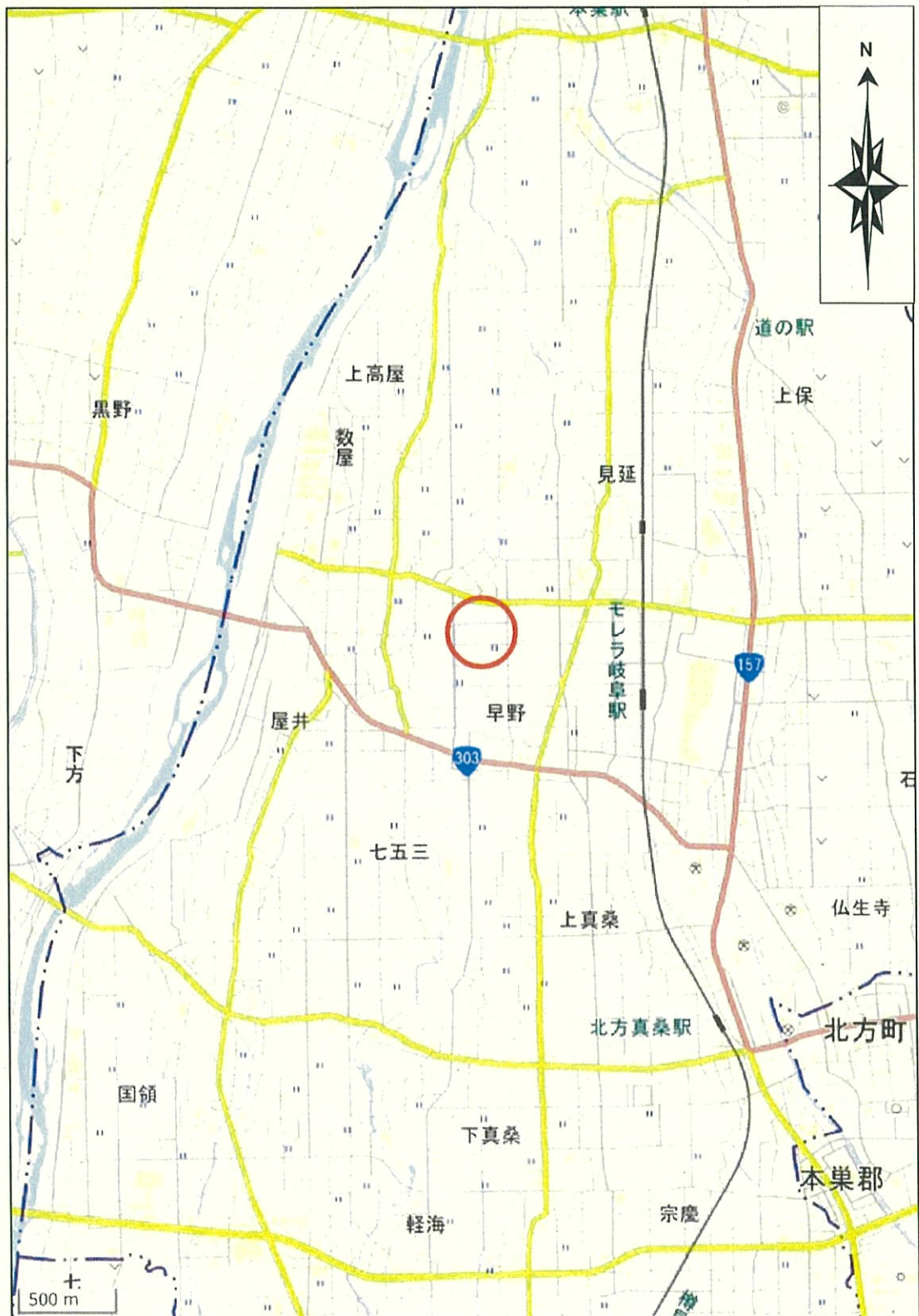


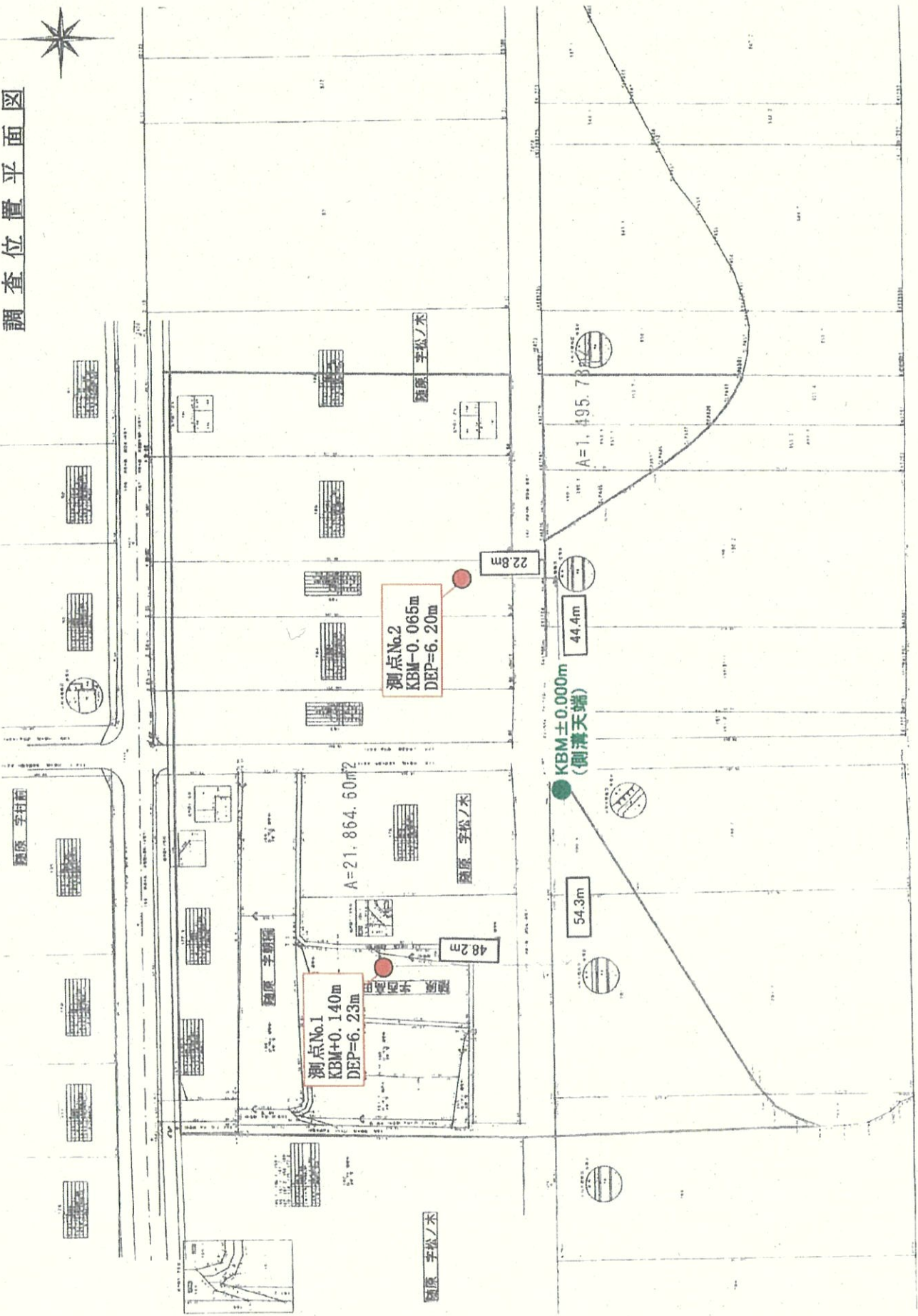
調査地案内図



○ - 調査地

※この図は地理院地図を加筆，複写したものである。

調査位置平面図



液状化簡易判定結果 (建築基礎構造設計指針 (新))

件名: (仮称) 本巣PA周辺都市公園整備事業 ボーリングNo. No.2 地盤標高: -0.07m 地下水位: GL-1.00m

標尺 (m)	柱状図	地層深度 (m)	層厚 (m)	γ_t (kN/m ³)	γ_{sat} (kN/m ³)	γ' (kN/m ³)	計算深度 (m)	N 値	σ_v (kN/m ²)	σ_v' (kN/m ²)	シルト分 (%)	粘土分 (%)	塑性指数	補正 N 値	M=7.5 $\alpha_{max}=200.0$ gal				低減係数	N 値	標尺 (m)			
															R	L	FL	判定						
5		1.40	1.10	15.5	17.5	7.5	1.30	3	20.9	17.9	75.0	0.0	0.0	0.0	0.0	0.0	1.00	10	40	1.5	5			
							2.25	60	40.6	28.1	0.0	0.0	0.0	113.3	3.960	0.185	21.3	1.00	20	30	1.0	5		
							3.21	60	60.8	38.6	0.0	0.0	0.0	96.6	3.960	0.199	19.9	1.00	30	20	0.5	5		
							4.24	60	82.3	49.9	0.0	0.0	0.0	84.9	3.960	0.205	19.3	1.00	40	10	0.5	5		
							5.20	60	102.5	60.5	0.0	0.0	0.0	77.2	3.960	0.207	19.1	1.00	50	5	0.5	5		
10		6.20	4.80	19.0	21.0	11.0	6.18	60	122.9	71.2	0.0	0.0	0.0	71.1	3.960	0.208	19.0	1.00	60	5	10	5		
15																						15		
20																							20	

FL値による判定
X-液状化すると判定
O-液状化しないと判定
PL法による判定
X-PL>15 液状化危険度が極めて高い
△-1.5≧PL>5 液状化危険度が高い
O-PL≦5 液状化危険度が低い

FL値による判定	
X-液状化すると判定	
O-液状化しないと判定	
PL法による判定	
X-PL>15 液状化危険度が極めて高い	
△-1.5≧PL>5 液状化危険度が高い	
O-PL≦5 液状化危険度が低い	

沈下量	0.00 cm
PL法	0.00
	O

