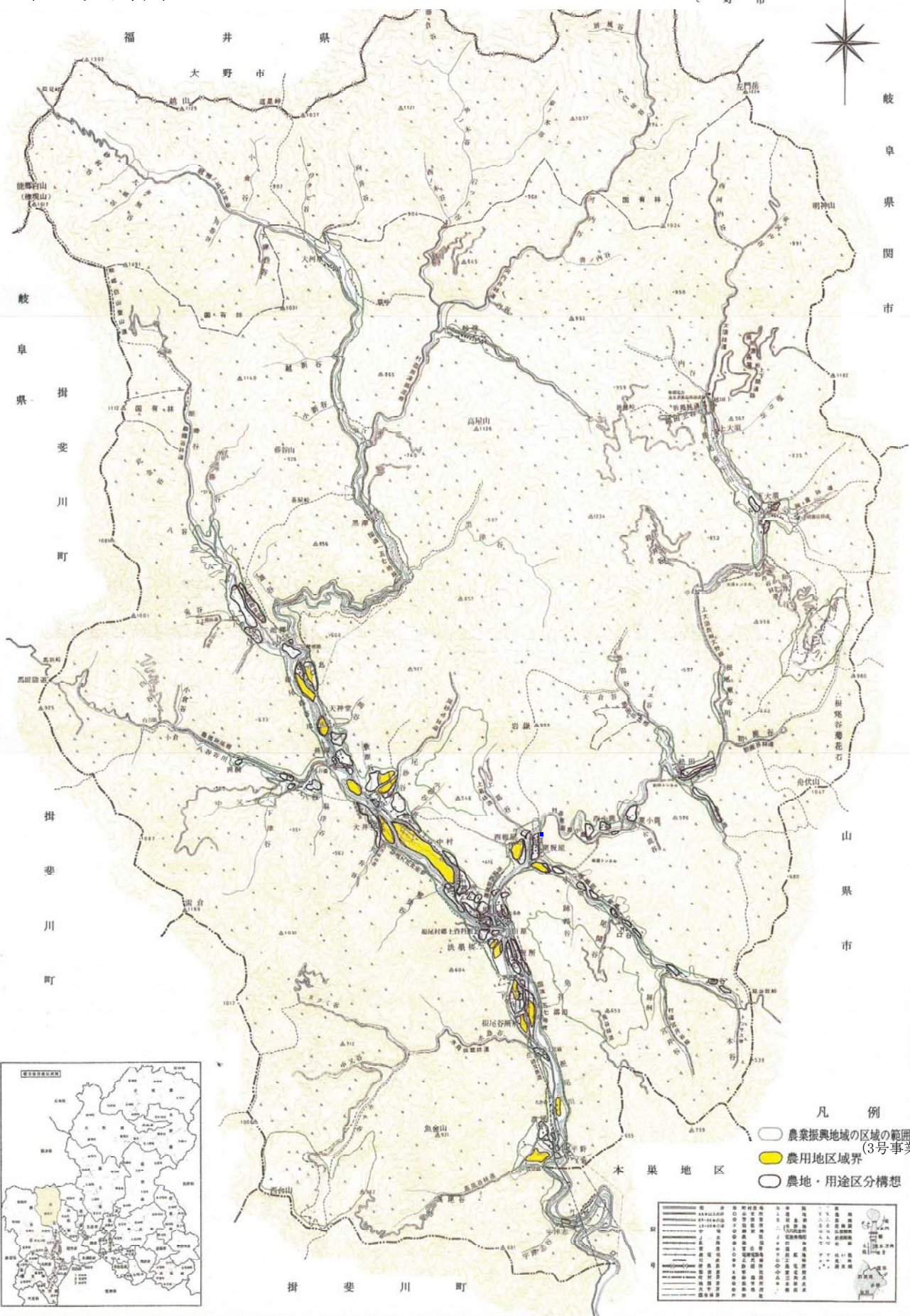


本巢市促進計画区域図③ (根尾・本巢北部地域) (3号事業)

平成二年三月編製



- 凡例
- 農業振興地域の区域の範囲 (3号事業)
 - 農用地区域界
 - 農地・用途区分構想

1	河川	1	河川	1	河川
2	河川	2	河川	2	河川
3	河川	3	河川	3	河川
4	河川	4	河川	4	河川
5	河川	5	河川	5	河川
6	河川	6	河川	6	河川
7	河川	7	河川	7	河川
8	河川	8	河川	8	河川
9	河川	9	河川	9	河川
10	河川	10	河川	10	河川
11	河川	11	河川	11	河川
12	河川	12	河川	12	河川
13	河川	13	河川	13	河川
14	河川	14	河川	14	河川
15	河川	15	河川	15	河川
16	河川	16	河川	16	河川
17	河川	17	河川	17	河川
18	河川	18	河川	18	河川
19	河川	19	河川	19	河川
20	河川	20	河川	20	河川
21	河川	21	河川	21	河川
22	河川	22	河川	22	河川
23	河川	23	河川	23	河川
24	河川	24	河川	24	河川
25	河川	25	河川	25	河川
26	河川	26	河川	26	河川
27	河川	27	河川	27	河川
28	河川	28	河川	28	河川
29	河川	29	河川	29	河川
30	河川	30	河川	30	河川
31	河川	31	河川	31	河川
32	河川	32	河川	32	河川
33	河川	33	河川	33	河川
34	河川	34	河川	34	河川
35	河川	35	河川	35	河川
36	河川	36	河川	36	河川
37	河川	37	河川	37	河川
38	河川	38	河川	38	河川
39	河川	39	河川	39	河川
40	河川	40	河川	40	河川
41	河川	41	河川	41	河川
42	河川	42	河川	42	河川
43	河川	43	河川	43	河川
44	河川	44	河川	44	河川
45	河川	45	河川	45	河川
46	河川	46	河川	46	河川
47	河川	47	河川	47	河川
48	河川	48	河川	48	河川
49	河川	49	河川	49	河川
50	河川	50	河川	50	河川
51	河川	51	河川	51	河川
52	河川	52	河川	52	河川
53	河川	53	河川	53	河川
54	河川	54	河川	54	河川
55	河川	55	河川	55	河川
56	河川	56	河川	56	河川
57	河川	57	河川	57	河川
58	河川	58	河川	58	河川
59	河川	59	河川	59	河川
60	河川	60	河川	60	河川
61	河川	61	河川	61	河川
62	河川	62	河川	62	河川
63	河川	63	河川	63	河川
64	河川	64	河川	64	河川
65	河川	65	河川	65	河川
66	河川	66	河川	66	河川
67	河川	67	河川	67	河川
68	河川	68	河川	68	河川
69	河川	69	河川	69	河川
70	河川	70	河川	70	河川
71	河川	71	河川	71	河川
72	河川	72	河川	72	河川
73	河川	73	河川	73	河川
74	河川	74	河川	74	河川
75	河川	75	河川	75	河川
76	河川	76	河川	76	河川
77	河川	77	河川	77	河川
78	河川	78	河川	78	河川
79	河川	79	河川	79	河川
80	河川	80	河川	80	河川
81	河川	81	河川	81	河川
82	河川	82	河川	82	河川
83	河川	83	河川	83	河川
84	河川	84	河川	84	河川
85	河川	85	河川	85	河川
86	河川	86	河川	86	河川
87	河川	87	河川	87	河川
88	河川	88	河川	88	河川
89	河川	89	河川	89	河川
90	河川	90	河川	90	河川
91	河川	91	河川	91	河川
92	河川	92	河川	92	河川
93	河川	93	河川	93	河川
94	河川	94	河川	94	河川
95	河川	95	河川	95	河川
96	河川	96	河川	96	河川
97	河川	97	河川	97	河川
98	河川	98	河川	98	河川
99	河川	99	河川	99	河川
100	河川	100	河川	100	河川

この図等は、根尾村農地調整委員の委託を受けて、図紙製図の5万分の1縮尺にて作成したものである。 編製者(株) 編製者 81号

1 : 50,000

1990年11月現在

根尾村役場