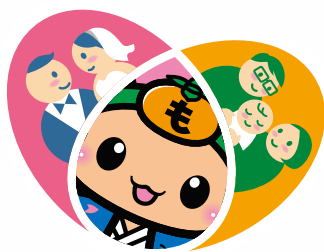


本巢市

# 結婚・子育て アドバンス企業



「本巢市 結婚・子育てアドバンス企業」とは？

令和3年度 認定企業の取組

県・国制度紹介

# 本巢市 結婚・子育てアドバンス企業とは？

市では、少子化対策や就労支援対策として、結婚や子育てがしやすい職場環境づくりに取り組んでいる企業・事業所等を「本巢市結婚・子育てアドバンス企業」として認定しています。

認定企業における先進的な取組を紹介することで、結婚や子育てがしやすいまちづくりを目指します。

## 対象となる企業

- 市内に本社または事業所を有していること  
※市内で独立して事業活動を営んでいる企業に限る
- 一般事業主行動計画を策定していること
- 市が定める基準を満たしていること

## 認定のメリット

- ◆ 報奨金の支給（認定年度から最大3年間、毎年50,000円を支給）
- ◆ 認定証・のぼり旗・ステッカーの支給
- ◆ ロゴマークの使用
- ◆ 企業PR（パンフレットや市ホームページ等で紹介）



## 認定調査員

認定における審査を行う社会保険労務士

きむら社会保険労務士事務所 木村 麻理さん

社会保険労務士として県の仕事と家庭の両立支援アドバイザーを務める他、女性の就労支援会社としての(株)ママプロで女性の就労支援に携わるほか、NPO法人として、令和3年4月より「地域型保育事業」を運営。

「地域を支える人づくり」に邁進中！





令和3年度  
認定

## 新日本金属工業株式会社 糸貫工場

所在:数屋993番地

業種:自動車部品製造業

従業員数:男性143名 女性87名 計230名

※令和3年4月1日現在



## 将来を担う子どもたちを安心して育てられる環境に

### ○女性の管理職登用

男女関わらず管理職に登用しており、女性活躍が進んでいます。

### ○配偶者出産時の休暇制度

特別休暇として、配偶者出産休暇があり、子育て世代に優しい職場です。また、育児休業前後の相談やフォローを行い、安心して育児休業をとることができます。

### ○本巢市初となる企業版ふるさと納税

地域貢献のため、企業版ふるさと納税を利用して、本巢市に1千万円の寄附をしました。寄附は、子育て支援事業に対して行われ、市内の弾正幼稚園整備事業に活用されます。



▲企業版ふるさと納税の感謝状贈呈式

## interview/インタビュー

### 仕事と子育て、両方があるから、息抜きにもなるし、楽しい

#### ——仕事のやりがいは？

いろいろな部署と連携し、お客様とやりとりをしながら、物づくりができることです。会社が小さな工場からはじまったこともあり、アットホームな雰囲気で仕事がしやすいです。

#### ——産休に入る時、不安はありましたか？

産休に入る前、総務部の上司が親身に相談にのってくれました。社会保険労務士さんにも直接相談できるようにつないでくれたので、専門的な相談もできて心強かったです。

#### ——産休復帰の時は？

産休前と違う部署へ配属になったので、はじめは不安もありましたが、いろんな部署をまわったからこそできる仕事もあって、自信ができました。それに、急なお休みをもらっても職場の皆さんは嫌な顔1つせず、あたたかい対応をしてもらって、助かっています。

#### ——今後の目標は？

英語のスキルアップです。海外からの輸出入が増えて、英語でやりとりをすることもあるので、スムーズにできるように勉強していきたいです。

#### ——仕事と子育て、両立されている方へメッセージをお願いします！

仕事と子育てをしていると、忙しいし、時間もないと思いますが、その両方があるからこそ、息抜きにもなることもあります。みなさんには、楽しんで両立してってほしいですね！



営業部 営業課  
林 紗希さん



令和3年度  
認定

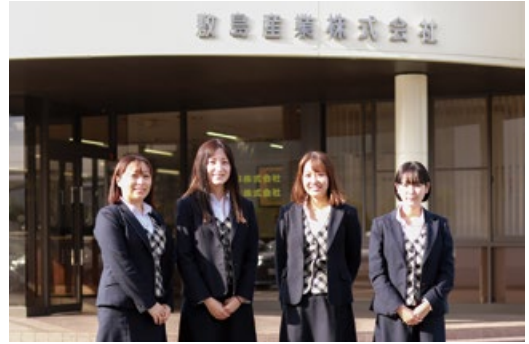
## 敷島産業株式会社

所在:見延1399番地2

業種:食品製造業

従業員数:男性64名 女性49名 計113名

※令和3年4月1日現在



## 子どもたちの命と健康を守るために

### ○企業主導型保育園と契約

子育てしながら働く社員のために、企業主導型保育園と契約をして、育児休業後もスムーズに復帰できる環境を整えています。

### ○託児つきリフレッシュ講座を開催

商品のお麩を使った「麩れあいクッキング」などの料理教室やヨガ教室など、子育て世帯を対象に託児つきのリフレッシュ講座を開催しています。

### ○市内企業と連携したイベントで地域貢献

災害時、「もしも」の備えとなる備え食の普及と備え人の育成のため、市内企業と連携し、備食食体験&防災マルシェを開催。日頃から備える意識を高め、自助力をつけるための啓発活動を行いました。



▲料理教室で楽しく料理をする参加者たち

## interview/インタビュー

### 会社の全面的なバックアップで、子育てをしながら後輩たちのリーダーに!

#### ——仕事のやりがいは?

難しい案件であっても、無事お客様に商品をお届けできた時は嬉しいですね。運送業者や在庫から素早く状況判断して、解決方法を見つけるようにしています。最近は、後輩育成にも力を入れています。

#### ——会社による子育てのサポートは?

会社が提携している企業型保育園に子どもを通わせています。この保育園だからこそ、タイミングよく預けられたこともあって、無事、仕事復帰できました。繁忙期の残業で子どものお迎えが間に合わないとき、延長保育ができたり、送迎してもらえることもありがたいですね。

#### ——この会社でよかったことは?

お麩の知識がついたことです。会社主催の料理教室に参加してみて、こんなにもたくさんお麩のレシピがあるんだと驚きました。お麩は身体にもいいので、子どもの離乳食にたくさん使いました。

#### ——今後の目標を教えてください!

AI OCRの導入です。「AI OCR」とは、OCR(光学文字認識)にAI(人工知能)を加えて、文字を認識し、デジタル化する技術のこと。これを導入することで、今まで手作業でやっていたデータ入力もなくなり、みんなの作業効率もアップします!



総務部  
加納 眸さん

# ステップアップを目指しましょう！

## 岐阜県

### 岐阜県ワーク・ライフ・バランス推進エクセレント企業 認定制度



県では、誰もが働きやすく、魅力的な職場環境づくりを進めるため、従業員の「仕事と家庭の両立支援」や「女性の活躍推進」などの取組が、特に優れている企業を「岐阜県ワーク・ライフ・バランス推進エクセレント企業」として認定しています。

#### 対象 企業

- 県内に所在していること
- 「岐阜県ワーク・ライフ・バランス推進企業」に登録していること
- 一般事業主行動計画を策定していること
- 従業員1人あたりの月平均所定外労働時間が45時間未満であること
- セクハラ、パワハラ、マタハラに対する防止措置を講じていること など



#### 認定の メリット

- 融資・金利優遇（県中小企業資金融資制度「SDGs推進資金」を利用できる）
- イメージアップに活用（認定証・のぼり旗・シンボルマークの支給）
- 求人に活用（県内ハローワークと県中小企業総合人材確保センター等の求人票に表示）
- 県の建設工事・物品等調達における優遇
- 企業PR（マスコミ、取組事例集、県ホームページ、YouTube等で紹介）
- 学習会・相談会への参加

#### 認定企業の声

企業説明会で  
アピールできた

人材確保に  
つながった

会社の知名度が  
上がった

詳しくは

岐阜県ワーク・ライフ・バランス推進エクセレント企業

検索





【H30認定】アドバンス企業のその後…  
県エクセレント企業にチャレンジ中

## イビデン物産株式会社

所在:有里339番地 業種:食品製造業  
従業員数:男性95名 女性91名 計186名 ※令和3年4月1日現在



### 取り組み

- ◆ ワークライフバランスに関わる階層別研修やハラスメント研修を実施
- ◆ 育休復帰後の女性活躍を支援
- ◆ 外国人実習生を多く受け入れ

### interview インタビュー

### 社員のみなさんに長く働いてもらうために、職場環境を改善したい

経営企画部 竹中 正美さん

— エクセレント企業にチャレンジしようとしたきっかけは？

アドバンス企業、ワークライフバランス推進企業と2つの認定を受けたので、次のステップアップとしてチャレンジしてみようと。グループ会社が既に認定を受けていたこともきっかけになりました。

— 力を入れている取り組みは？

外国人技能実習生の受け入れで、掲示物の現地語表記や社内での日本語教育、日本語検定の受験推奨を行い、合格者にはお祝い支給をしました。また、サッカーや紅葉狩りなどの交流イベントも開催しました。

— 今後の目標を教えてください。

計画年休の実施です。今は、有給一斉取得日を年5回設けていますが、さらに年休をとりやすい仕組みづくりをしていきたいです。

— エクセレント企業を目指す企業へメッセージをお願いします。

エクセレント企業の認定を受けることは目的ではなく、職場環境改善のための手段だと思っています。認定のハードルは高いですが、チャレンジすることで、社員のみなさんが個人の力をさらに発揮できて、少しでも長く働けるような環境をつくっていきたい。どこの業界も人材不足は言われていますが、そういった点では、人材不足の会社さんにこそ、特にチャレンジしてもらいたいですね。



▲交流イベントの一つ、サッカーでの集合写真

## 厚生労働省



### ◆ くるみん認定

一般事業主行動計画を策定した企業のうち、行動計画に定めた目標を達成するなどの一定の要件を満たした企業を「子育てサポート企業」として認定しています。



### ◆ プラチナくるみん認定

くるみん認定企業のうち、より高い水準の取組を行っており一定の要件を満たしている企業を優良な「子育てサポート企業」として認定しています。

詳しくは

くるみん認定

検索

# 本巣市 結婚・子育てアドバンス企業 認定企業一覧



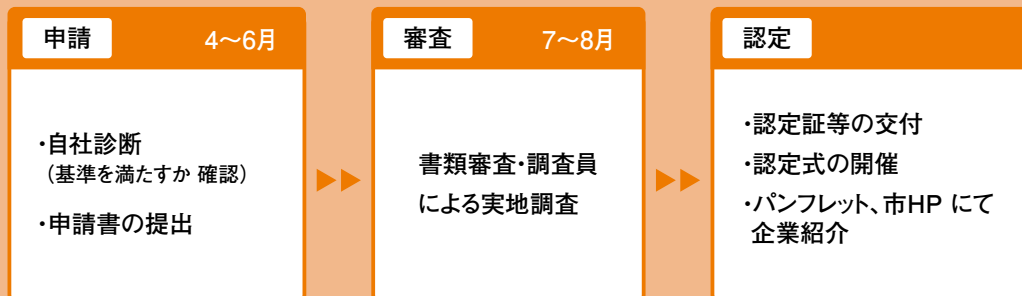
年度	企業名	所在	業種	県エクセレント
H28	浪速製菓株式会社	温井243番地4	菓子製造業	○
H28	株式会社Ai Dream Planning	三橋1096番地4	保険業	
H28	一丸ファルコス株式会社	浅木318番地1	化粧品・食品製造業	
H29	LFC株式会社	下福島113番地	物流加工業	
H29	レシップホールディングス株式会社	上保1260番地2	電気・輸送機械製造業	○
H29	森松工業株式会社	見延1430番地8	タンク製造業	○
H30	岐阜カリモク株式会社	数屋880番地	木製家具製造業	
H30	岐阜キャビネット株式会社	数屋1150番地	木製家具製造業	
H30	イビデン物産株式会社	有里339番地	食品製造業	
H30	なかしま医院	早野653番地1	医療	
R1	有限会社鷺見新聞舗	上真桑1849番地4	新聞配送業・エステ業	
R1	株式会社介護社希望が丘	七五三709番地1	介護サービス	○
R1	株式会社ギフ加藤製作所 本巣工場	屋井1246番地22	自動車部品製造業	
R2	ハビックス株式会社 本巣工場	屋井1057番地6	パルプ・紙製造業	
R2	日本印刷株式会社	海老347番地11	印刷業	
R3	新日本金属工業株式会社 糸貫工場	数屋993番地	自動車部品製造業	
R3	敷島産業株式会社	見延1399番地2	食品製造業	

※認定番号順

# 本巣市 結婚・子育てアドバンス企業を 募集しています!



## 認定までの流れ



本巣市結婚・子育てアドバンス企業

検索

本巣市 企画部 企画財政課

501-1292 岐阜県本巣市文殊324 TEL 0581-34-5024 FAX 0581-34-3273