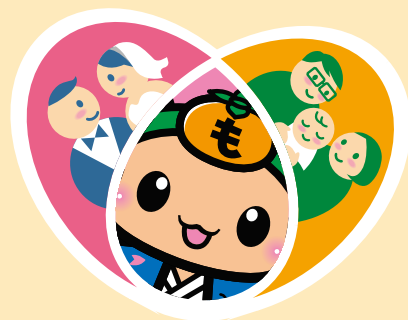


# 本巢市



## 結婚・子育て

## アドバンス企業



- 「本巢市結婚・子育てアドバンス企業」とは?
- 令和元年度認定企業の実績
- 県・国制度紹介

# 本巢市

## 結婚・子育てアドバンス企業とは？



市では、少子化対策や就労支援対策として、結婚や子育てがしやすい職場環境づくりに取り組んでいる企業・事業所等を「本巢市結婚・子育てアドバンス企業」として認定しています。

認定企業における先進的な取組を紹介することで、結婚や子育てがしやすいまちづくりを目指します。

### 対象となる企業

- 市内に本社または事業所を有していること  
※市内で独立して事業活動を営んでいる企業に限る
- 一般事業主行動計画を策定していること
- 市が定める基準を満たしていること

### 認定のメリット

- ◆ 報奨金の支給（認定年度から最大3年間、毎年50,000円を支給）
- ◆ 認定証・のぼり旗・ステッカーの支給
- ◆ ロゴマークの使用
- ◆ 企業PR（パンフレットや市ホームページ等で紹介）



### 認定調査員

認定における審査を行う社会保険労務士

#### きむら社会保険労務士事務所 木村 麻理さん

社会保険労務士としてだけでなく、株式会社ママプロ代表取締役や県の仕事と家庭の両立支援アドバイザーも務める。ママプロでは、給与計算やデータ入力など、子育て中の女性が短時間でできる仕事を紹介。

女性が子育てをとおして培った「段取り力」や「時間の使い方」を仕事に活かしたいと奮闘中。





令和元年度  
認定

## 鷺見新聞舗

住所:上真桑1849-4

業種:新聞配達業、エステサロン運営

従業員数:男性16名 女性22名 計38名

※平成31年4月1日現在



## 「お互いさま」を合言葉に、結婚・子育てを応援

### ○13年以上続いているキッズスペース

勤務時間は女性の働きやすい時間帯に設定されていますが、幼稚園バスの到着を事業所にしてもらったり、学童の送迎を社員等が行ったりと柔軟に対応しています。

また、事業所内には、おもちゃのある「キッズスペース」があり、そこでお子さんらは役員に見守られながら過ごしています。このような取組は13年以上実施されています。

### ○女性の職域拡大

女性従業員らに対し、集金や配達業務だけでなく、資格取得を奨励(全額会社負担)にて研修を行い、敷地内に新事業の「エステルーム」を立ち上げました。現在4名がエステ業務にも携わっています。

### ○結婚相談室の創設

地域貢献活動として始めた「結婚相談室」では昨年より、本巣市とも協働で結婚支援イベントを行っており、8組のカップルを誕生させたほか、その後のフォローアップなどにも力を入れています。



▲子連れ出勤が可能な職場

## 職場みんなで子どもの成長を見守る

新聞店では来客対応や電話対応などの事務、エステサロンでは施術や売り上げ管理、チラシ作りをしています。

小学校1年生と年中の子どもがいますが、時間に融通が利き、子連れ出勤もさせてもらえるこの職場は大変助かっています。また、多いときは週3回ある子どもの行事や、急な発熱でお休みもいただくこともあります。職場の方々は「お互いさまだから」と言って、快く仕事をかわってくれます。それに、職場には頼りになる先輩ママもいるので、子どもの見守りをお願いしたり、相談もよくしたりします。多いときは、キッズスペースに5~6人子どもが集まり、子どもたちも楽しそうです。

いつか結婚し、子育てをする予定の後輩にも、私がしてもらったように、仕事のカバーをしていきたいと思っています。これからもみんなで仲良く楽しく仕事をしていきたいです。

長谷川 さやかさん





令和元年度  
認定

## 介護社希望が丘

住所:七五三709-1

業種:介護サービス

従業員数:男性21名 女性53名 計74名

※平成31年4月1日現在



## 笑顔で健康的に働く

### ○職員が健康でいられるために

無理なく働くことができる環境を整えることで、一人あたりの月平均時間外労働時間は0.5時間です。職場環境の良さから、職員からの紹介で採用が決まり、介護分野において2倍を超える求人倍率となっている岐阜県であるにもかかわらず、安定的な人材確保ができています。

また、現在働いている職員が「健康」に職務を遂行するため、経済産業省の「健康経営」の取組や今年度岐阜県介護人材育成事業者認定制度のグレード2を受賞しています。

### ○女性活躍のための会を創設

女性管理職の登用を目指して、平成30年に「女性活躍のための会」を創設。3施設の女性社員と管理職が集まって会議をすることで、施設間の連携強化にもつながっています。

### ○演劇で認知症を発信

認知症に関する正しい知識を広めたいとの思いから2015年に同グループホームの「谷汲ひまわり」の社員らが中心となって劇団「笑顔の天使」を結成。小・中学校や要請講座などで演劇を披露しました。昨今は、本巢の事業所の職員もその劇団に所属するなど、企業内でも劇団運営に関して一層積極的に取り組んでいます。



▲女性活躍のための会議の様子

## はじめての介護職で充実した時間を

6年前から叔母の紹介で働きはじまりましたが、介護の仕事をしたのはこの職場がはじめてです。普段は、利用者さんの食事や入浴の介助、レクリエーションを考える仕事をしています。小学生の子どもが2人、中学生の子どもが1人いますが、習い事の送り迎えなどの時間を調節しながらシフトを組んでもらえるため、とても働きやすい職場だと感じています。無理なく働くことができるので、今年の4月から「パートタイム」から週に1回夜勤のある「正社員」にかわりました。

女性が多い職場だと人間関係が難しいイメージですが、私の職場は、みなさんが温かく、とてもよい雰囲気ですので、仕事を辞める人が少なく、人の出入りも少ないです。

人間、誰しも年をとっていくものですので、老後を楽しく過ごせるよう、これからも利用者さんをお手伝いしていけたらと思います。

### 国枝 菊香さん





令和元年度  
認定

## 株式会社ギフ加藤製作所 本巢工場

住所: 屋井1246-22

業種: 自動車用部品製造

従業員数: 男性300名 女性470名 計770名

※平成31年4月1日現在



## 子育てにやさしい職場

### ○子育て世帯にうれしい制度

希望すればお子さんが小学校入学まで短時間勤務と所定時間外の免除制度が利用できます。家族手当もお子さんが満18歳(第4子まで)になるまで支給されます。

### ○非正規雇用から正社員へ

パート等の非正規雇用から正社員の登用制度があり、年間で2~3名の登用実績があります。今後も女性管理職登用など積極的に行っていく予定です。

### ○インターンシップ受入で地域貢献

本巢市の国立岐阜高専や本巢特別支援学校など、各種学校からのインターンシップを積極的に受け入れています。今後も希望があれば、市内の学校からのインターンシップや工場見学も行っていきます。



▲工場見学を積極的に行っています

## 親子2代、夫婦で働く

(雅之さん)現場作業の管理をしています。父も同じ職場で働いており、大学を卒業し、進路を迷っていた時に、父からこの職場を薦められました。小さい頃から職場に連れてきてもらっていて、父が働く姿を見ていたので、迷いなく入社を決めました。みなさんフレンドリーで、楽しく働いています。今後も、お客様のニーズにこたえ、子どもと妻を支えられるよう、頑張ります。

(智子さん)調達や納期調整、伝票の処理などの仕事をしています。同じ部署で出会い、結婚してから5年がたちました。4歳と1歳の子供がいますが、9月まで1年間育児休業をとり、今は時短で働いています。仕事に復帰したばかりですが、子どもの急な発熱による休暇も快く対応してもらえるなど、まわりのみんながフォローしてくれるので、とても助かります。これからも夫婦で協力しながら、楽しく仕事をしていきたいです。

若原 雅之さん  
若原 智子さん



# ステップアップを目指しましょう

## 岐阜県

### 岐阜県ワーク・ライフ・バランス推進エクセレント企業 認定制度



県では、誰もが働きやすく、魅力的な職場環境づくりを進めるため、従業員の「仕事と家庭の両立支援」や「女性の活躍推進」などの取組が、特に優れている企業を「岐阜県ワーク・ライフ・バランス推進エクセレント企業」として認定しています。

#### 対象 企業

- 県内に所在していること
- 「岐阜県ワーク・ライフ・バランス推進企業」に登録していること
- 一般事業主行動計画を策定していること

#### 認定の メリット

- 融資・金利優遇  
(県中小企業資金融資制度「子育て支援資金(運転資金・設備資金)」が利用できる)
- 認定証・のぼり旗・ステッカーの支給
- 求人に活用  
(県内ハローワークと県中小企業総合人材確保センターの求人票に表示)
- 県の建設工事・物品等調達における優遇
- 企業PR  
(マスコミ、取組事例集、県ホームページ、You Tube等で紹介)

#### 認定企業の声

企業の信頼が  
高まった

スタッフの定着率の  
向上につながった

会社の知名度が  
上がった

詳しくは

岐阜県ワーク・ライフ・バランス推進エクセレント企業

検索

# 厚生労働省



## ◆ くるみん認定

一般事業主行動計画を策定した企業のうち、行動計画に定めた目標を達成するなどの一定の要件を満たした企業を「子育てサポート企業」として認定しています。



## ◆ プラチナくるみん認定

くるみん認定企業のうち、より高い水準の取組を行っており一定の要件を満たしている企業を優良な「子育てサポート企業」として認定しています。

詳しくは



## 本巣市結婚・子育てアドバンス企業 認定企業一覧

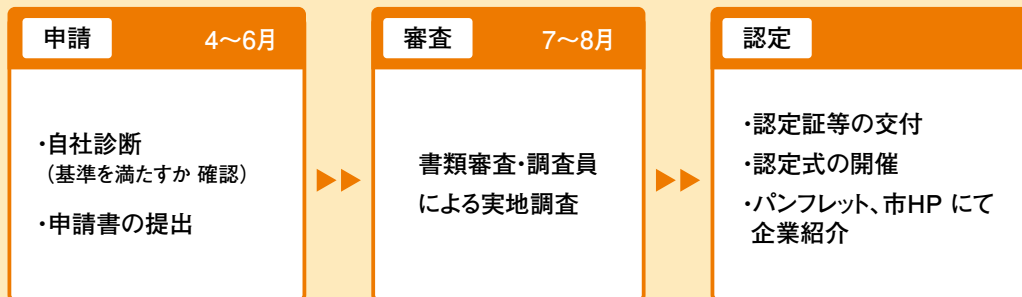
年度	企業名	住所	業種
H28	浪速製菓株式会社	温井243番地4	製造業
H28	株式会社Ai Dream Planning	三橋1096番地4	保険業
H28	一丸ファルコス株式会社	浅木318番地1	製造業
H29	LFC株式会社	下福島113番地	物流加工業
H29	レシップホールディングス株式会社	上保1260番地2	製造業
H29	森松工業株式会社	見延1430番地8	製造業
H30	岐阜カリモク株式会社	数屋880番地	製造業
H30	岐阜キャビネット株式会社	数屋1150番地	製造業
H30	イビデン物産株式会社	有里339番地	製造業
H30	なかしま医院	早野653番地1	医療
R1	鷺見新聞舗	上真桑1849-4	配達業
R1	介護社希望が丘	七五三709-1	介護
R1	株式会社ギフ加藤製作所本巣工場	屋井1246-22	製造業

※認定番号順

# 本巣市 結婚・子育てアドバンス企業を 募集しています!



## 認定までの流れ



本巣市結婚・子育てアドバンス企業

検索

本巣市 企画部 企画財政課

501-1292 岐阜県本巣市文殊324 TEL 0581-34-5024 FAX 0581-34-3273