

可燃ごみ

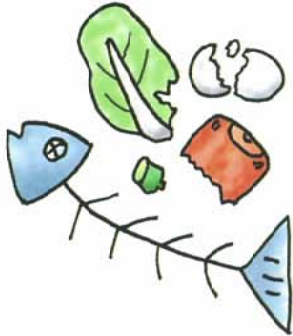
地域のステーションに出してください。

出せるもの

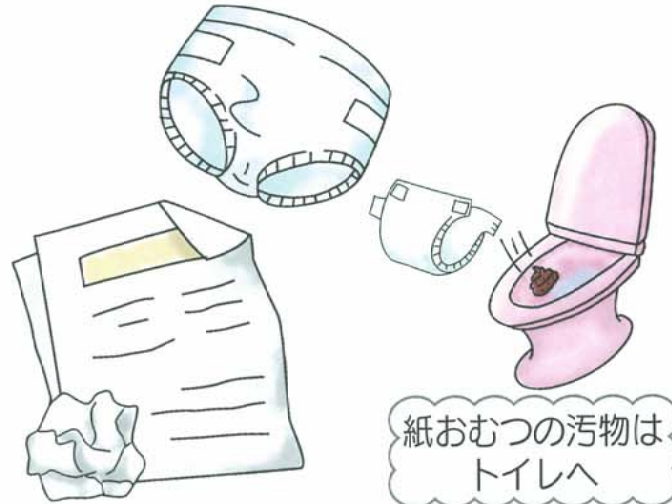


紙くず・紙おむつ等

生ごみ



水気を切って



紙おむつの汚物は
トイレへ

てんぷら油



油は紙・布等で
吸い取るか、市販
の凝固剤で固めて

草・枝等



草は、よく乾かして
枝は、袋に入る大きさに切って

出し方

●市指定のごみ袋に入れて、口をしっかりと結び、地域のごみステーションに出してください。

〈可燃ごみ袋〉

本巢市指定

大(45ℓ) 1セット20枚入り	1,000円
中(30ℓ) 1セット20枚入り	800円
小(20ℓ) 1セット20枚入り	600円



なぜこんなに分別が必要なの？

排出段階で分別いただけると、再生処理工場での残渣（ざんさ：結果的にごみとなってしまう残りかす）が大幅に低減され、結果として処理費用の低減や、製品の高品質化など、大きなメリットとなるためです。
これにより、資源と環境の保護にも貢献することになります。

